

NYTT REGJERINGSKVARTAL



# NATURSTEINSKONFERANSEN 2018

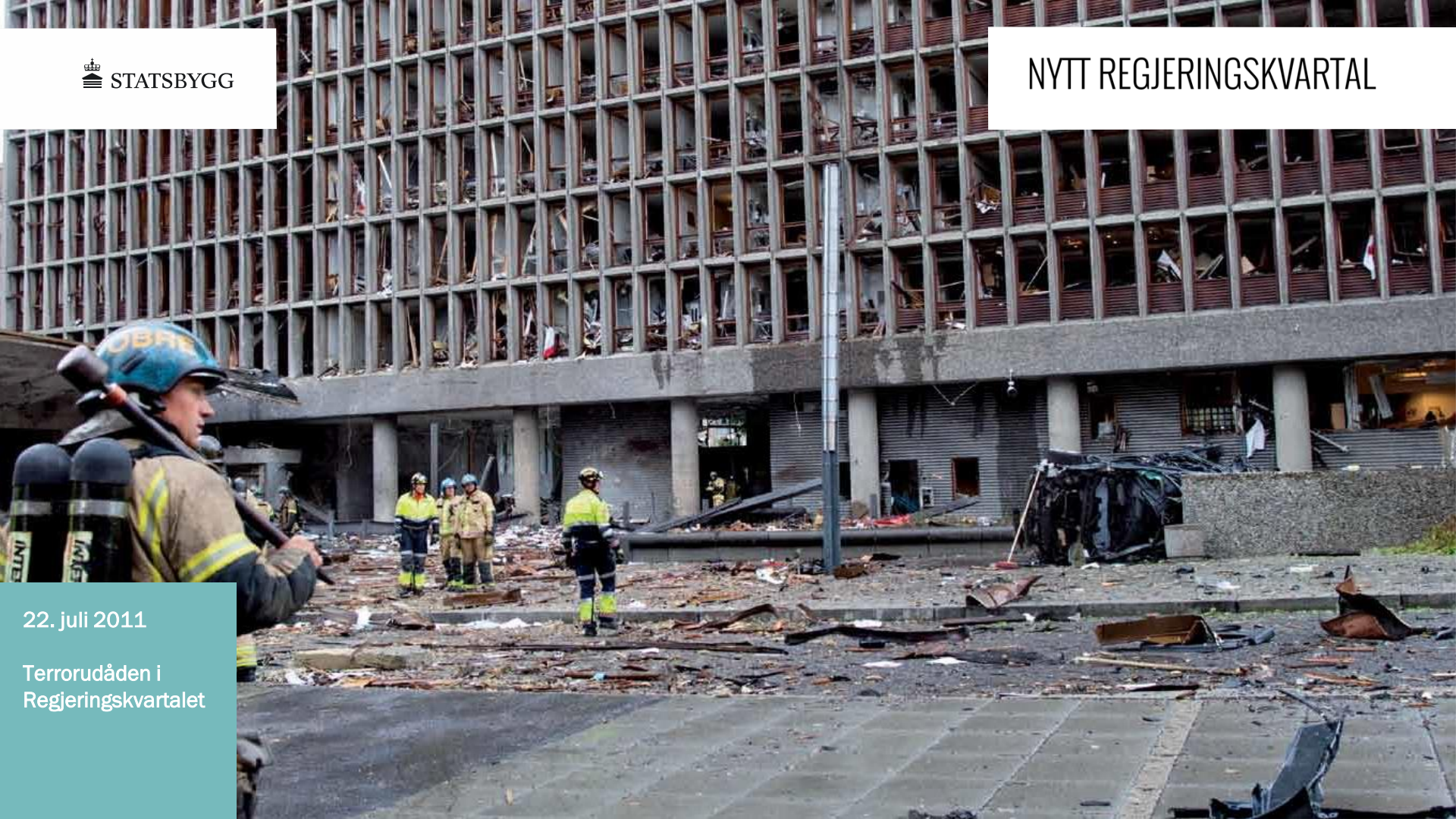
Oslo 9. November 2018  
Prosjektdirektør Knut Jørgensen





22. juli 2011

Terrorudåden i  
Regjeringskvartalet



## HVA HAR SKJEDD?

- 2011-12: Opprydding/sanering:
- 2012: Aaseruds beslutning
- 2011-14: Utredninger, KVU, KS1
- 2014: Regjeringens beslutning 1
- 2014-17: Reguleringsplan
- 2014-17: Rom- og funksjonsprogram
- 2016-17: Plan- og designkonkurransen
- 2018: Regjeringens beslutning 2



## STATSRÅD RIGMOR AASRUD - JAN-12

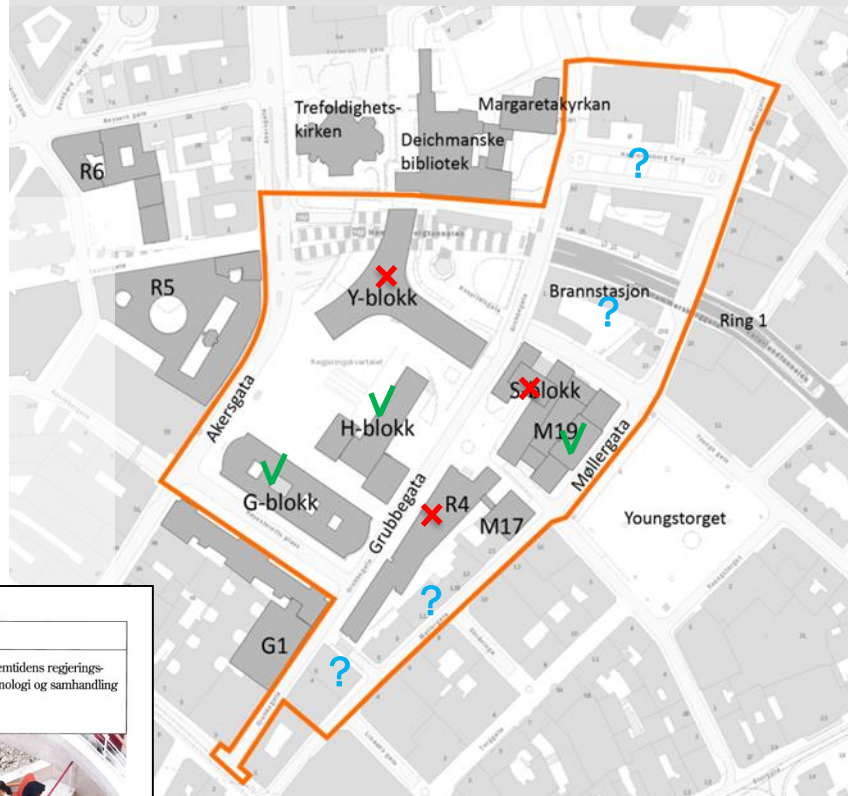
- Regjeringen har besluttet at utviklingen av regjeringskvartalet skal skje med statlig, ikke kommunal plan. Dette gjøres av hensyn til sikkerhet og fremdrift.
- Statsbygg får ansvar for planlegging
- Regjeringskvartalet skal ligge på Hammersborg





## REGJERINGENS BESLUTNING:

- Konsept øst
- Samle alle departementene
- Konsentrert utbygging i eksist. RKV
- Bevaring sammen med fornying
- Åpen og levende by, trygt RKV
- Gode kunnskapsarbeidsplasser



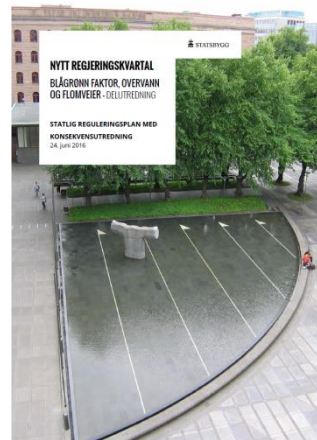
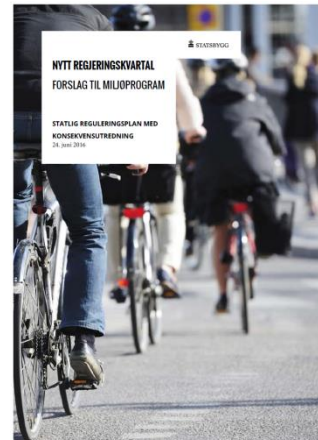
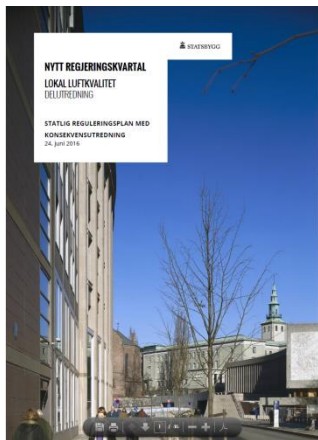
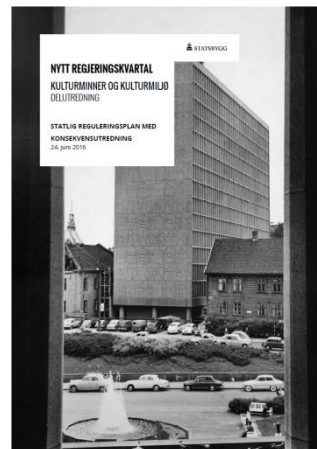
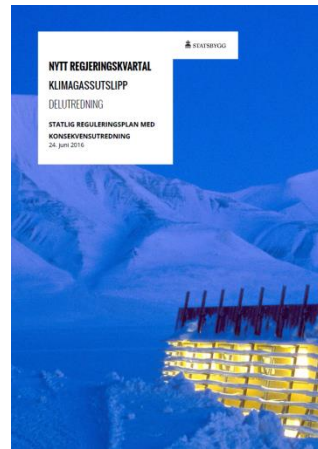
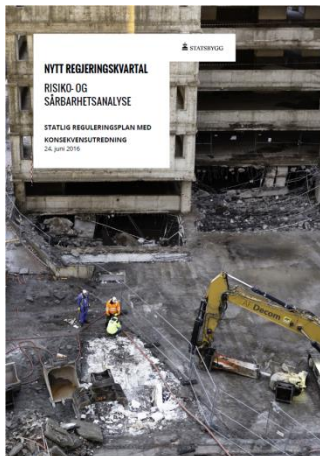


Regjeringens beslutning:

- Bevare H-blokk
- Rive S-blokk, Y-blokk og R4
- S-blokken revet 2014-15



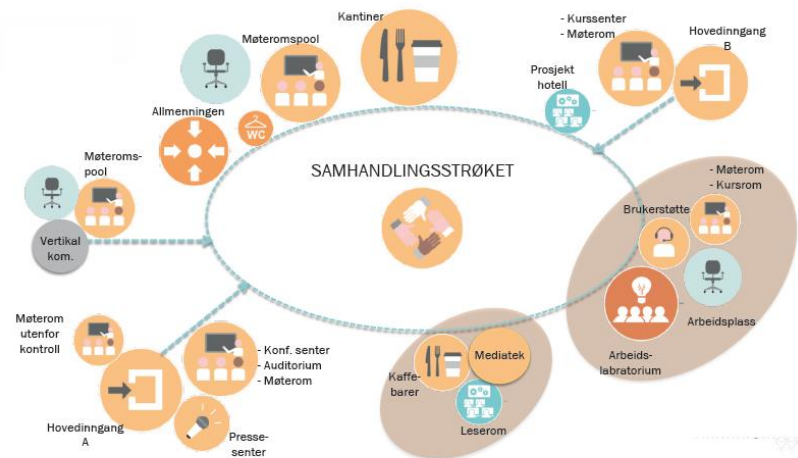






# ROM- OG FUNKSJONSPROGRAM – FASTSATT MARS 2017

- Aktivitetsbaserte arbeidsplasser
- Arealrammen: 23 m<sup>2</sup> per ansatt
- Fleksibelt - legge til rette for mulig endring av struktur, oppgaver og arbeidsformer
- Bidra til økt samhandling og fellesskap mellom departementene.



# PLAN- OG DESIGNKONKURRANSE

- 2016-2017
- Begrenset
- Tverrfaglig
- Konkurransen m/ forhandling
- Sju konkurrerende team
- Totalt 59 firmaer, derav 20 arkitektkontor

PROSJEKTNR. 1004910  
NYTT REGJERINGSKVARTAL

KONKURRANSEPROGRAM

FEBRUAR 2017





# JURYEN: ADAPT!

- Juryen vurderte Adapt til å være en klar vinner nr. 1 og sa videre at «Adapt svarer overbevisende på alle kriteriene for bedømmelse.»
- Adapt også best etter forhandlinger med Statsbygg



## REGJERINGEN - SEPT-18

- Regjeringens tidligere beslutninger ligger fast
- Åpent, trygt og grønt regjeringskvartal
- Nedjustert og trinnvis utbygging





## HVA JOBBES DET MED NÅ?

- Siden høsten 2017 har Statsbygg sammen med prosjekteringsgruppen jobbet med å utvikle, forbedre og konkretisere vinnerforslaget til et skisseprosjekt.

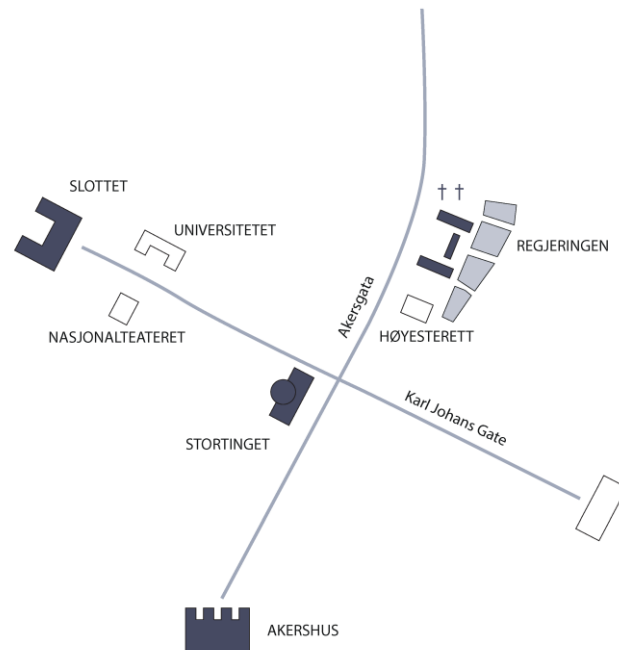


# MER OM PROSJEKTET



## AKSENE

- De historiske aksene er viktig i reguleringsplanen
- Riktig med inngang fra Akersgata



# STØRRELSE

- Et stort, viktig og helt spesielt prosjekt
- For regjering – og med et bakteppe
- Regjeringskvartalet: 90.000 m<sup>2</sup> nye bygg
- Stort, men ikke størst:
  - Barcode er ca. 200.000 m<sup>2</sup>
  - DNB er ca 86.000 m<sup>2</sup>
  - Tjuvholmen er ca. 148.000 m<sup>2</sup>
  - Telenor er ca. 200.000 m<sup>2</sup>





# STØRRELSE

- BTA - Nybygg (kjeller): 40.000 m<sup>2</sup>
- BTA - Nybygg (lysearealer): 90.000 m<sup>2</sup>
- BTA – Rehabilitering: 37.000 m<sup>2</sup>
- Fasadeareal: 55.000 m<sup>2</sup>
- Belegg på gater og plasser: 30.000 m<sup>2</sup>



---

# SAMLET REGJERINGSKVARTAL PÅ HAMMERSBORG

- Gir et effektivt departementsfelleskap med færre dupliserende fellesfunksjoner
- Gir fremtidig fleksibilitet
- **Regjeringens sikkerhetsutvalg** har anbefalt for regjeringen et samlet regjeringskvartal og ikke mange spredte bygninger.
- Økonomisk er det en fordel å bygge på statens eiendom

---

## SAMLET KVARTAL - PERIMETERSIKRING

- Et viktig grep og en klar forutsetning i reguleringsplanen (2017) er perimetersikringen i et utvidet område utenfor regjeringskvartalet.
- Perimetersikringen vil sørge for at gående og syklende har fri ferdsel i området, mens biler må være autorisert.
- Perimetersikringen vil gjøre at bygningene kan være mer «innbydende».
- Samtidig er det viktig at perimetersikringsområdet ikke blir for stort da dette vanskeliggjør motorisert ferdsel og offentlig transport. Ved å spre regjeringskvartalet utover byen vil perimeteret bli mye mer omfattende enn nødvendig.



# SENKE RING 1

- Forutsetning for å ha et regjeringskvartal på Hammersborg er å senke Ring 1. Det er en følge av sikkerhetskravene og ligger i reguleringsplanen.
- For å senke Ring 1 må Y-blokken rives ettersom den ligger over og hviler på Ring 1




## Y-BLOKKEN

- Som en følge av at regjeringen har besluttet å rive Y-blokken, vil Nesjar & Picasso-kunsten bli bevart og inkludert i det nye regjeringskvartalet

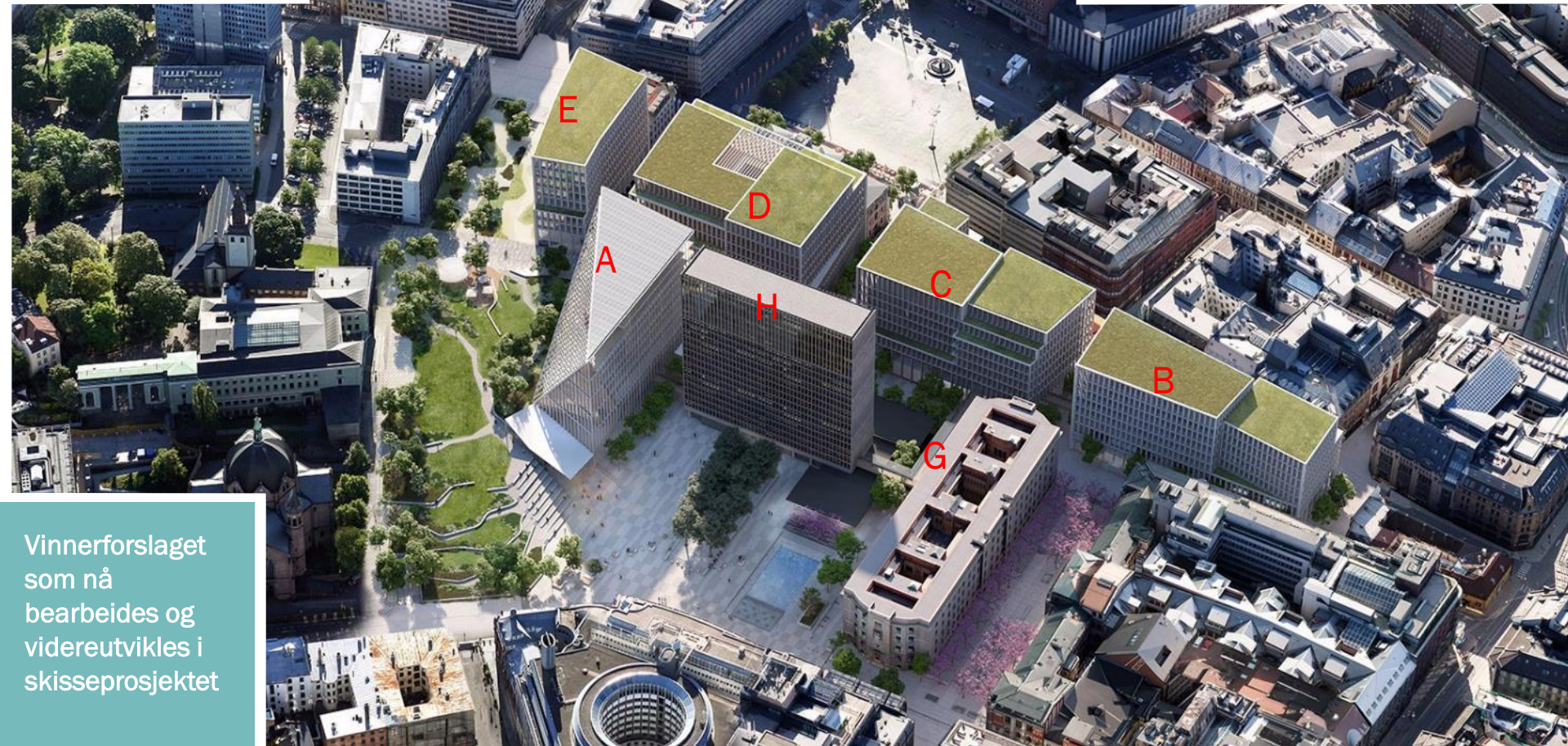






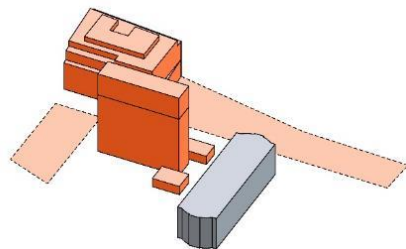
Vinnerforslaget  
som nå  
bearbejdes og  
videreutvikles i  
skisseprosjektet





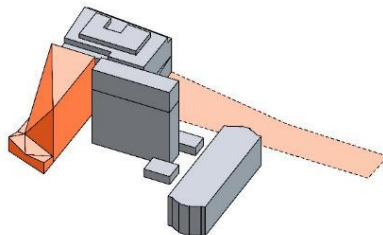
Vinnerforslaget  
som nå  
bearbejdes og  
videreutvikles i  
skisseprosjektet

# Byggetrinn



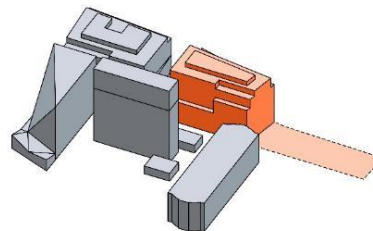
Trinn 1

Kjeller  
H-blokk  
D-blokk  
M19



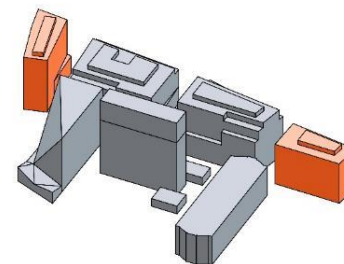
Trinn 1

A-blokk



Trinn 2

C-blokk



Trinn 3

B-blokk  
E-blokk  
G-blokk



Vinnerforslaget  
som nå  
bearbejdes og  
videreutvikles i  
skisseprosjektet





Vinnerforslaget  
som nå  
bearbejdes og  
videreutvikles i  
skisseprosjektet





Vinnerforslaget  
som nå  
bearbejdes og  
videreutvikles i  
skisseprosjektet



Vinnerforslaget  
som nå  
bearbeides og  
videreutvikles i  
skisseprosjektet






Vinnerforslaget  
som nå  
bearbejdes og  
videreutvikles i  
skisseprosjektet







Vinnerforslaget  
som nå  
bearbejdes og  
videreutvikles i  
skisseprosjektet



## BYREPARASJON: RING 1 - MØLLERGATA





# BYREPARASJON: Y-BLOKK/RING1 - REGJERINGS-PARK



## BYREPARASJON: HOSPITALSGATA



## BYREPARASJON: EVA KOLSTADS GATE





## MATERIALVALG I NYTT REGJERINGSKVARTAL

- Materialbruken i de ulike delene av regjeringskvartalet vil bli tilpasset krav til levetid, miljø og standard
- Statsbygg som premissgiver og beslutningstaker
- Prosjekteringsgruppen frembringer alternativer og anbefaler



## MATERIALVALG: KRYSSSENDE MÅL OG INTERESSER

- Økonomi
- Estetikk
- Funksjon
- Gjennomførbarhet
- Miljøpåvirkning
- Sikkerhet
- Levetid



## LEVETID

- Regjeringskvartalet skal ha lang levetid og en representativ kvalitet som gjenspeiler dets symbolfunksjon og norske verdier. Ulike deler av anlegget vil ha ulik levetid. Foreløpige tanker om levetid:





## LEVETID

- Bæresystem og fasader: > 100 år
- Hovedinnganger: 50 år
- Kontorer og fellesfunksjoner: 20 år
- Tekniske hovedanlegg: 20 – 30 år
- Tekniske fordelinger: 5 – 20 år
- Byrom, plasser, park: 50 – 100 år
- Gater: 50 år



## MILJØ – OVERORDNEDE FØRINGER

- Regjeringen har besluttet at nytt regjeringskvartal skal holde høy miljøstandard (regjeringens beslutning, offentliggjort 25. mai 2014)
  - *Fremtidig regjeringskvartal skal planlegges med ambisiøse miljømål og høy grad av energieffektivitet slik at det ved planleggingen er på høyde med beste praksis for miljøvennlige bygg og uteområder i et livsløpsperspektiv, og som gir en samfunnsøkonomisk lønnsom og kostnadseffektiv ressursbruk.*
- Klimagassutslippet fra materialbruk til bygg og uteområder skal være vesentlig lavere enn et referanseprosjekt som har lagt til grunn samme sikkerhetsnivå og prinsipper som byggeprosjektet.
- Presisering i siste oppdragsbrev (juni-18): ... »Det skal legges særskilt vekt på klima- og miljøfotavtrykket til materialene som benyttes i bygging av regjeringskvartalet. I beregningen av miljøeffekt skal både råvareuttak, produksjon, transport og byggefase trekkes inn....»



## VEDTAK I STORTINGET MAI 2018

- Stortinget ber regjeringen legge til rette for at bygging av regjeringskvartalet skal bidra til innovasjon og utvikling hos norske leverandører i tråd med målene for Nasjonalt program for leverandørutvikling



---

# PÅGÅENDE SAMARBEID – DIALOG MED BRANSJEN

- Materialeseminar for nytt regjeringskvartal i mai-18
  - Bransjeforeningene, deriblant Norsk steinindustri, ga innspill til materialvalg.
  - Bransjeforeningene ga i etterkant en skriftlig besvarelse på et sett med spørsmål fra Statsbygg om blant annet:
    - Innovasjon og utvikling i bransjen
    - Materialenes klima- og miljøfotavtrykk
    - Materialenes styrker og svakheter
- Dialogmøte med Norsk steinindustri 8. november
  - Følgende tema ble drøftet:
    - Behov og utfordringer – naturstein i bygulv, kanter og elementer – ca 40 000 m<sup>2</sup>
    - Miljø- og kvalitetskrav - CO2-regnskap
    - Oversikt over dagens muligheter mhp steinslag det kan være realistisk å kunne benytte
    - Industriell bearbeiding av stein i Norge
    - Muligheter for produktutvikling - innovasjonsprosjekter

## VEDTAK I STORTINGET MAI 2018

- Stortinget ber regjeringen legge opp til at regjeringskvartalet skal stå som et eksempel på god norsk byggeskikk og arkitektur, og at tre skal være et viktig element i det nye regjeringskvartalet.





## HVA MED NATURSTEIN?

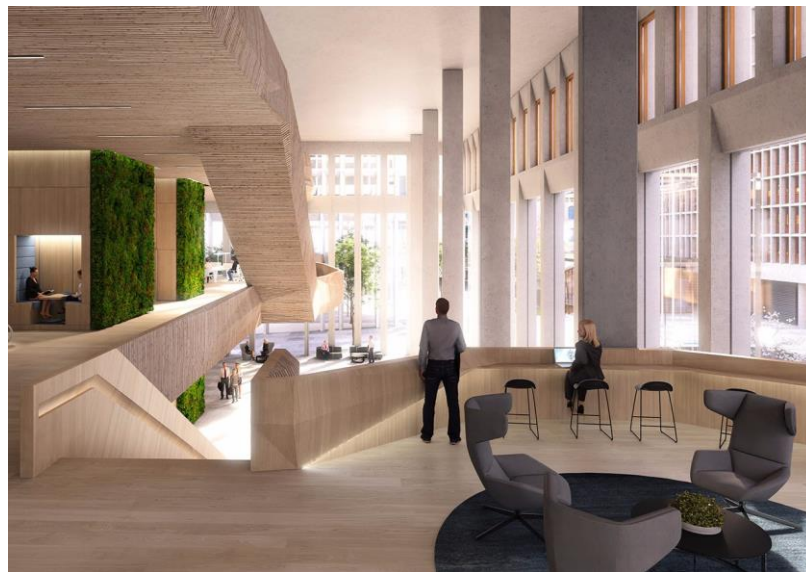
Fra reguleringsplanens kvalitetsprogram:

Det etableres åpne og representative byrom med:

- En mangfoldighet i aktiviteter og opplevelse, i bruken av materialer, utforming og beplanting.
- Materialer som skal være robuste og slitesterke, ha lang levetid og et lavt klimagassavtrykk. Lyse og reflekterende.
- Regjeringskvartalets gater og gatetun må ha en høy representasjonsverdi og må derfor ha en tilsvarende høy materialestandard.

## VEIEN VIDERE

- 2018: Skisseprosjekt
- 2018/19: Forprosjekt
- 2019: Trolig stortingsbehandling
- 2019/20 Riving av R4 og Y-blokken
- 2020/28:  
Detaljprosjektering/bygging
- 2024/28 Gradvis innflytting



# TAKK FOR OPPMERKSOMHETEN – BLIR DET IKKE FINT!?

