

Ett år med regionsreformen

Aud M. Riseng, samferdselssjef, Innlandet fylkeskommune





Dette vil jeg ta opp

- Fakta om vegnettet
- utfordringer i forhold til lover og myndighet
- Dilemmaer og utfordringer for vegnettet
- Drift av fylkesvegnettet
- Hvor står vi ?



A map of the Innlandet region in Norway, showing a dense network of roads and rivers. The map is color-coded with yellow for land and blue for water. A dark grey horizontal band across the middle contains the title text. Labeled locations include Dombås, Tynset, Lillehammer, Fagernes, Gjøvik, Hamar, Elverum, and Kongsvinger.

Infrastrukturen binder Norge og Innlandet sammen

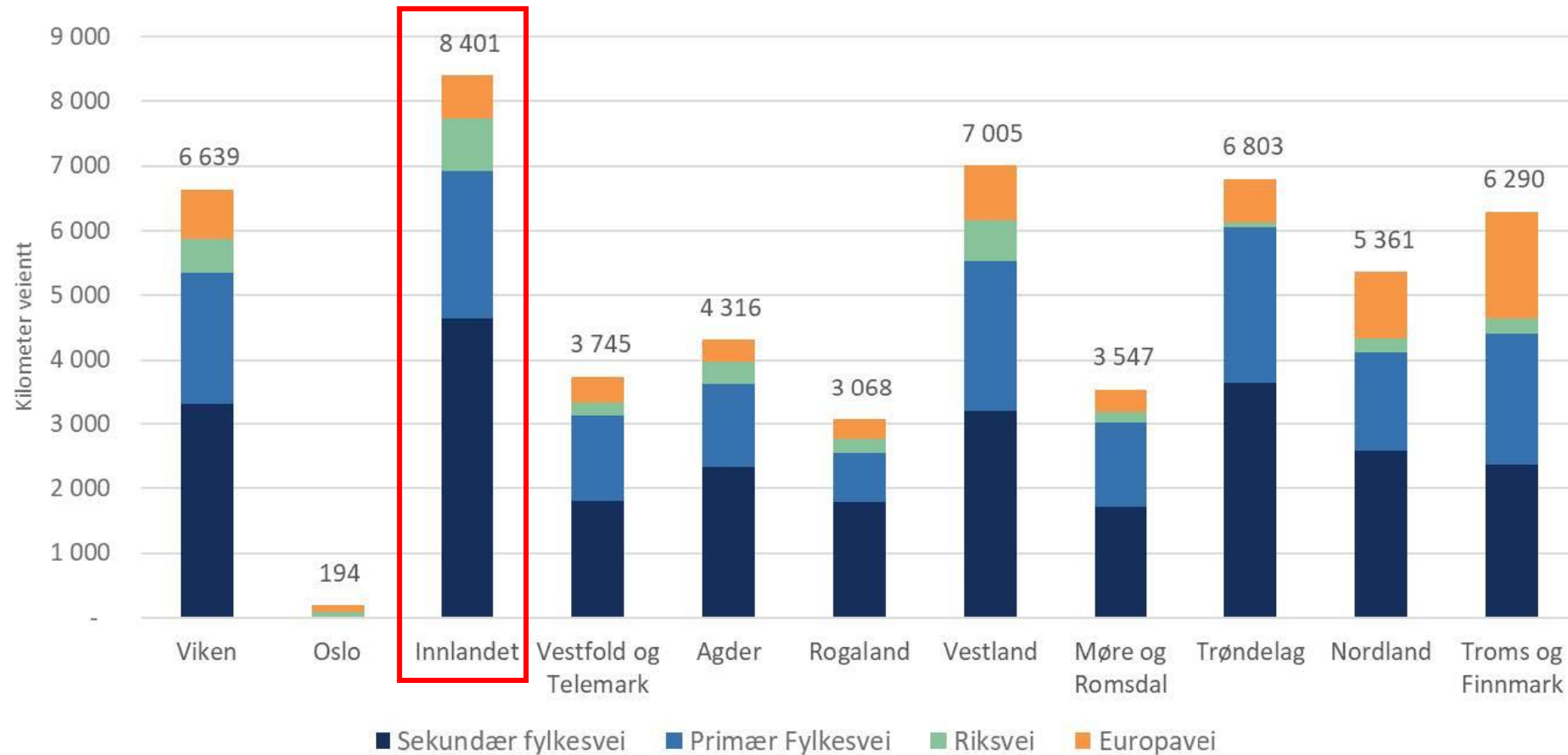


Innlandet
fylkeskommune

Innlandet er Norges største vegfylke

Kilde: Vista Analyse

Rapport 2020/38 Kvaliteten på det norske veinettet



Innlandet et **transitt-** og distriktsfylke

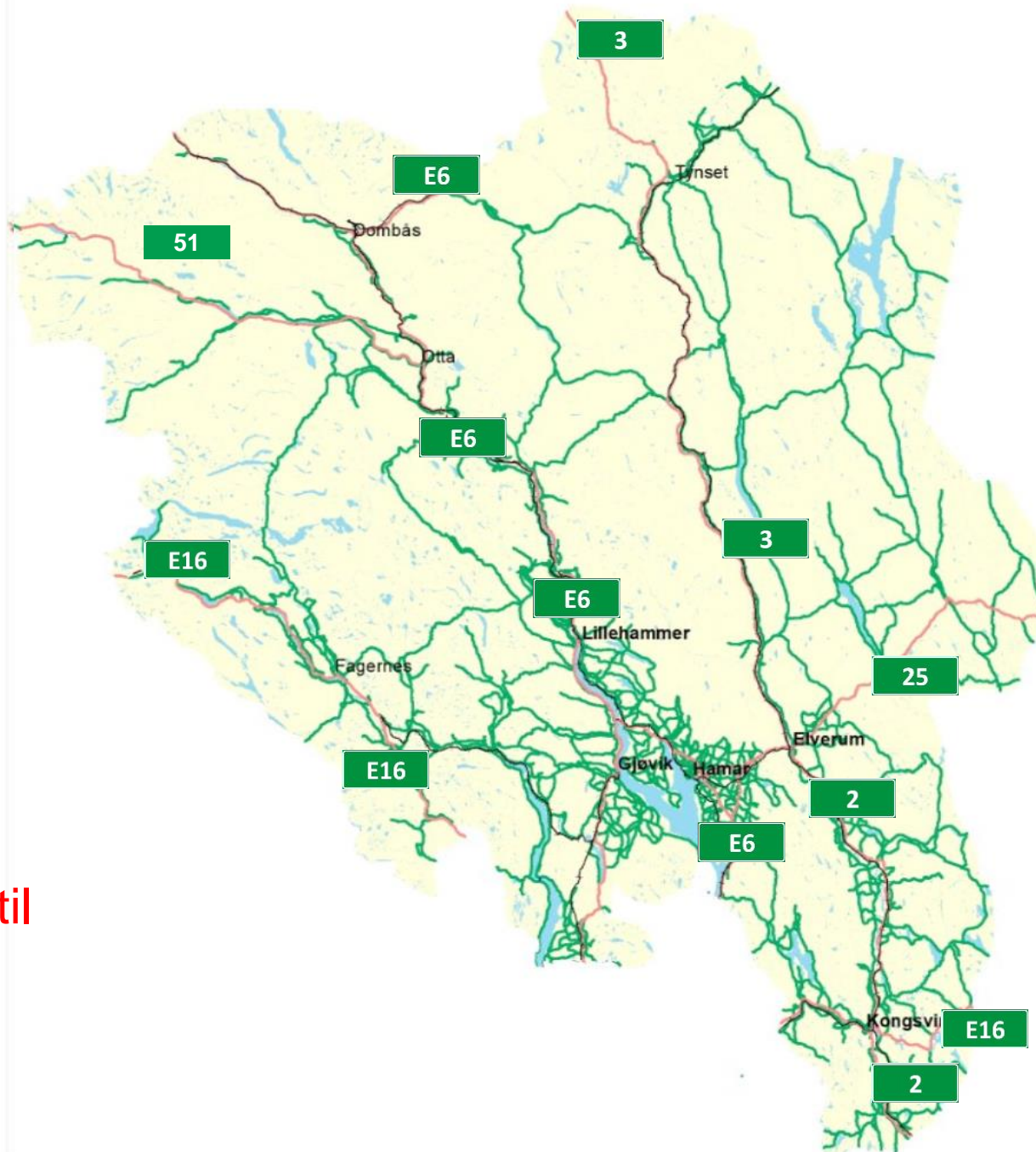
- 641 km Europaveger
- 775 km riksveger



Innlandet et **transitt-** og distriktsfylke

- 641 km Europaveger
- 775 km riksveger
- 6 800 km fylkesveger

5 x mer fylkesveg
enn europaveg og riksveg til
sammen

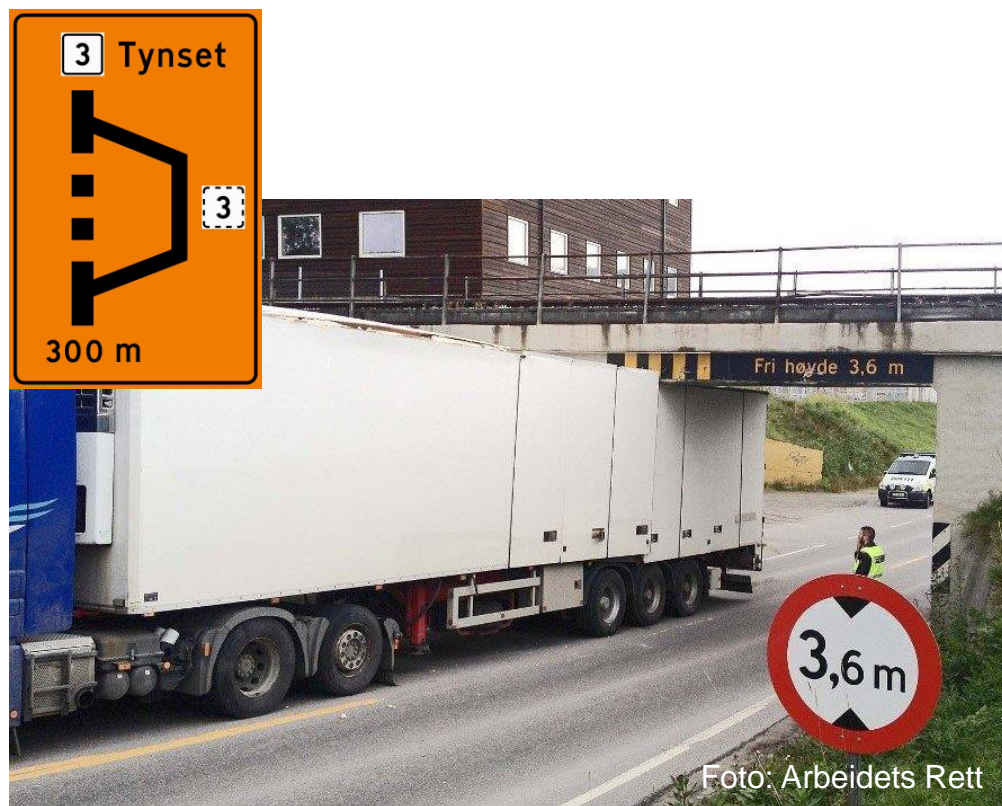




Nasjonale transportkorridorer - med omkjøring via fylkesvegnettet



Nasjonale transport korridorer - med omkjøring via fylkesvegnettet



- Store standardsprang
- Ulik driftsstandard, spesielt vinterstid
- Trafikksikkerhet og trafikkbelastning
- Bæreevne og slitasje
- Kostnader – hvem betaler?



Fylkeskommunen er vegmyndighet for fv

- Fylkeskommunen har ikke myndighet for vegnormaler som er hjemlet i vegtrafikkloven.

Vegnormal	Fraviksmyndighet Fv
N100 Veg og gateutforming	Fylkeskommunen
N101 Rekkverk og vegens sideområder	Fylkeskommunen
N200 Vegbygging	Fylkeskommunen
N300 Trafikkskilt	Statens vegvesen
N301 Arbeid på veg	Statens vegvesen
N302 Vegoppmerking	Statens vegvesen
N303 Signalanlegg	Statens vegvesen
N400 Bruprosjektering	Statens vegvesen
N401 Brufovaltning fylkesveg	Statens vegvesen
N500 Vegtunneler	Fylkeskommunen
N601 Elektriske anlegg	Fylkeskommunen



Vegtrafikkloven

- Ingen myndighet etter vegtrafikkloven
- Mange utfordringer med delt ansvar
- Kan skape uavklarte og farlige forhold





Et vegnett med stort forfall

Pr. 2020 beregnet til:
4,4 milliarder kr

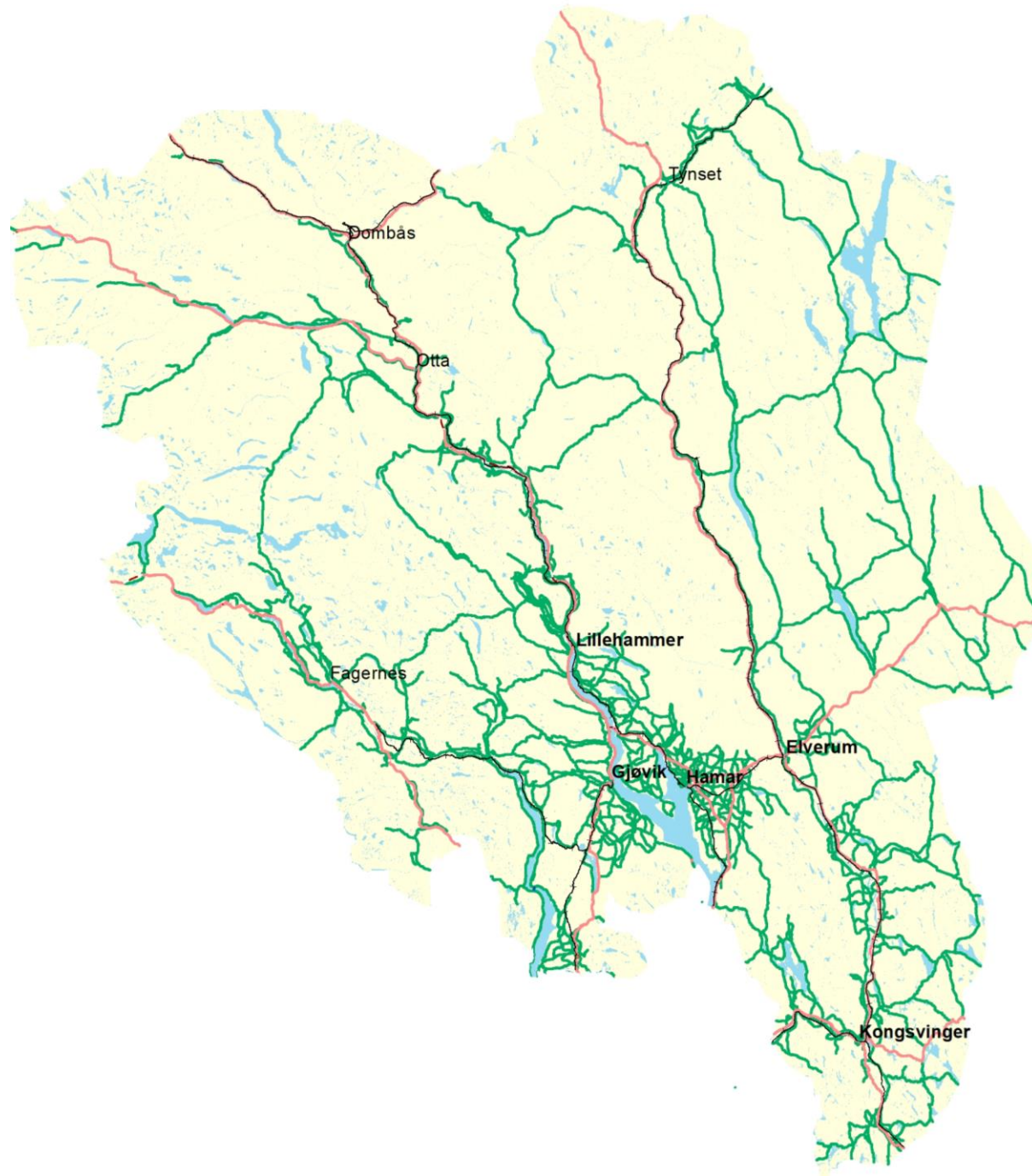
Foto: Marit Espeland

6800 km veg

1231 bruer

68 700
skiltplater

80 000
stikkrenner



32 km
støyskjerm

149 km vegkant
med svært høy
artsrikdom

1103 km
grusveg

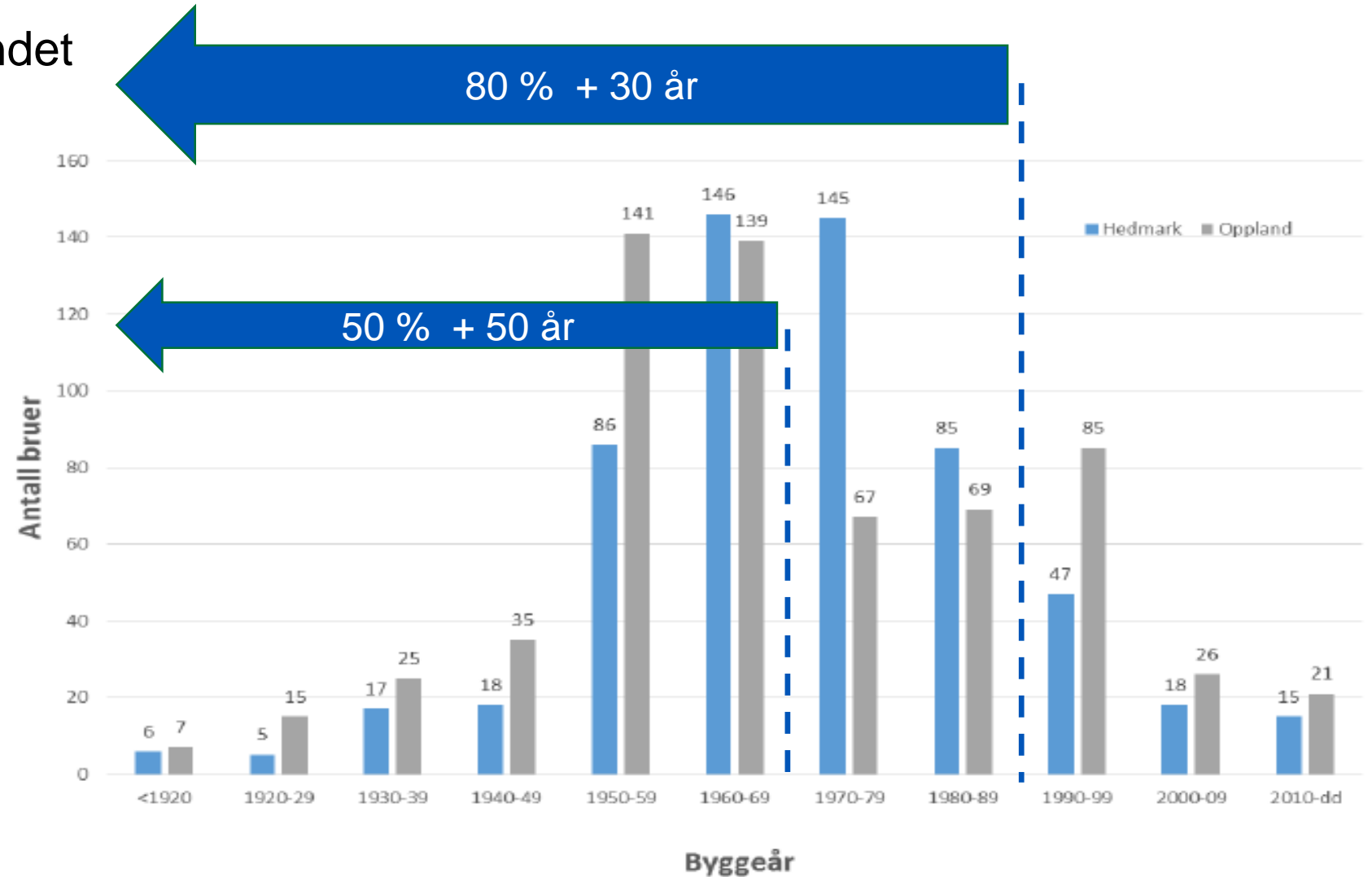
254 km gang-
og sykkelveg



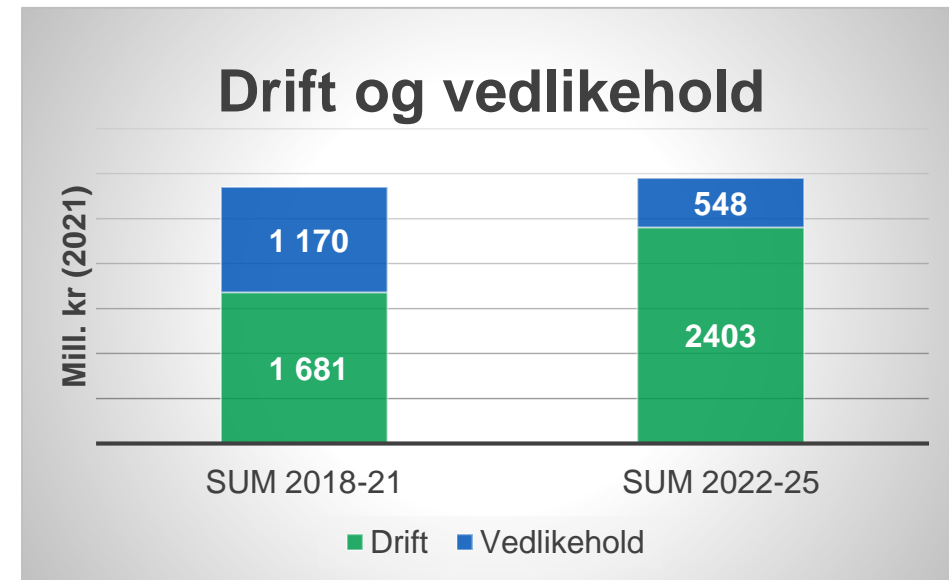
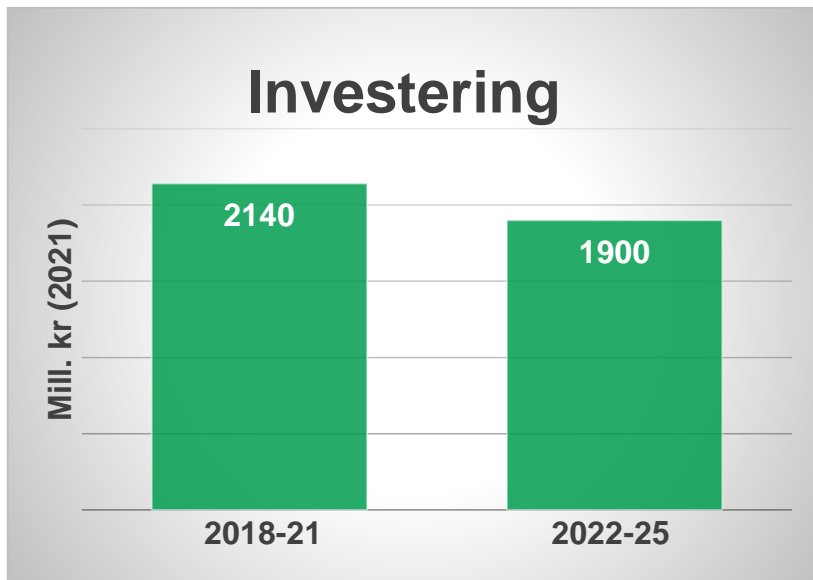
Innlandet
fylkeskommune

Bruer i Innlandet, byggeår og antall

1231 fylkesvegbruer i Innlandet
Total lengde 30 km
(28 fotballbaner)



Sammenligning 2018-21 og 2022-25



Dilemmaer og utfordringer

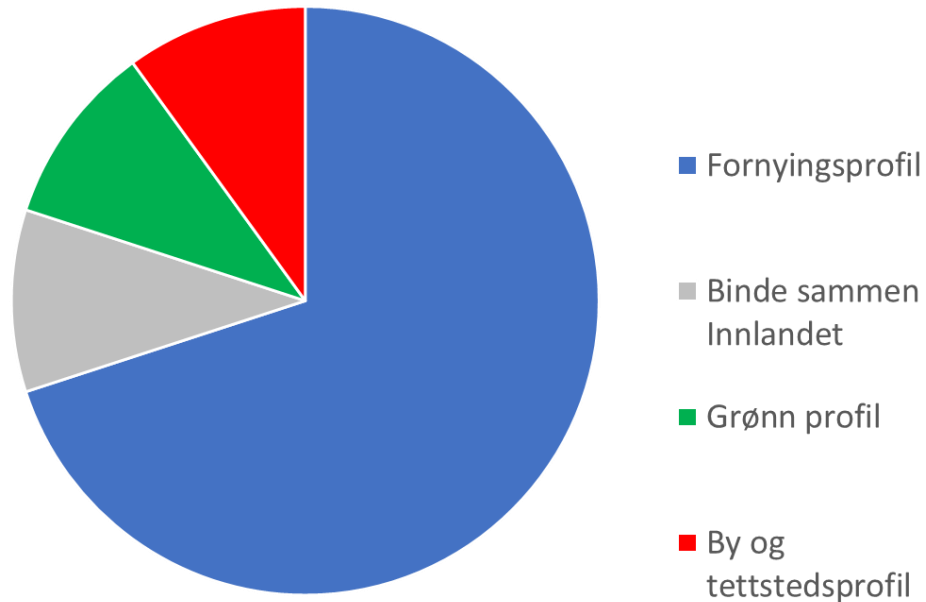
1. Stor vekst i utgiftene til drift av vegnettet.
2. Stort behov for vedlikehold og tiltak for å redusere forfallet.
3. Klimaendringer, som gir mer krevende værforhold, øker utfordringene og usikkerheten både for drift av vegnettet og behov for vedlikeholdstiltak. Økt behov for omkjøringsveg for riksveg.
4. Innlandet fylkeskommune har vedtatt en ambisiøs klimapolitikk, det vil bli krevende å oppnå målene.



5. Det er fortsatt er behov for å gjøre tiltak slik at ulykkestallene holder seg lave.
6. Ikke økonomiske rammer for økt nybygging.
7. Satsing på tiltak som gjør det attraktivt å gå, sykle og reise kollektivt for å oppnå Innlandets visjon om redusert bilbruk og attraktive byer og tettsteder.



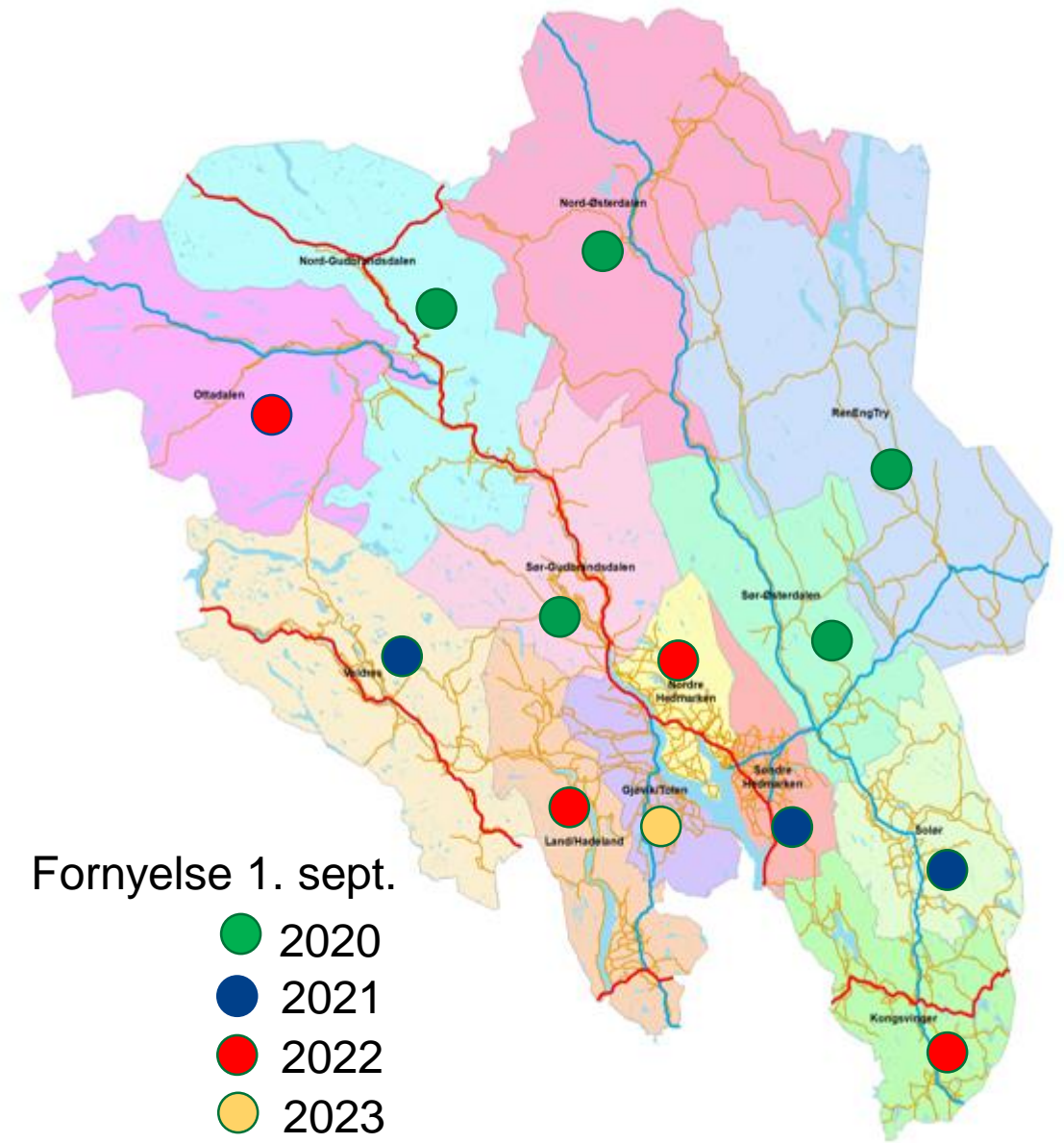
Vedtatt profil for handlingsprogram 2022-25 (-27)



- Fylkeskommunedirektøren anser forfallet og utbedringsbehovet på fylkesvegnettet som den største utfordringen i de kommende årene og anbefaler derfor at fornyingsprofilen blir lagt til grunn for videre konkretisering av handlingsprogrammet.
- Forsterking av kommunikasjonen på tvers av Innlandet og betydning for næringslivet skal vektlegges i prioriteringene.

Driftskontrakter veg

- 13 driftskontrakter
- Store endringer i kontraktsmal
- Byggherren tar større risiko
- Innsatsbasert oppgjør
- Operativ standard Innlandet



Driftskontrakter veg

- Mer samarbeid mellom byggherre og entreprenør – finne optimale løsninger
- God konkurranse og priser som forventet



Foto: Tåsten Nordal, Nordal Maskin



Foto: Steinar Svensbakken

Brikkene faller på plass

- Ny samferdselsavdeling med topp kompetente medarbeidere
- Ny kontraktsmal for driftskontraktene, positiv relativ kostnadsutvikling
- Integrert i en organisasjon som favner mer enn samferdsel
- Ansvar for kollektivtrafikken, - ny muligheter
- Koble behov for utdanning med behov for kompetanse

