



---

**HMS** handler om **deg**  
og de **rundt deg**

---



H

HELSE

M

ARBEIDSMILJØ

S

SIKKERHET

A photograph of four construction workers on a site. They are wearing hard hats and high-visibility safety gear. The workers are positioned in a line, with the first worker on the left in a bright yellow-green jacket, the second in orange, the third in a brown jacket, and the fourth on the right in a red and yellow jacket. They are standing on a structure with various cables and equipment. The background is a blurred outdoor setting with trees and a building.

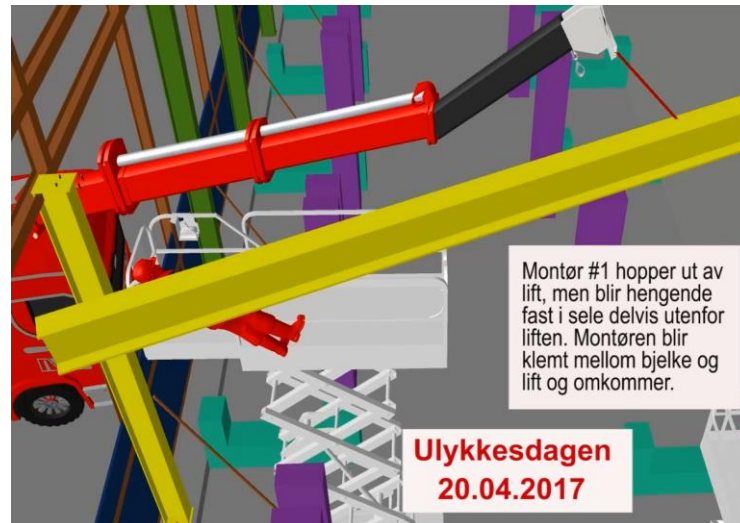
GEIR

BJØRGE

VAIDAS

---

# ARBEIDSSKADEDØDSFALL HYDRO KARMØY 20 APRIL 2017



---

# DØDSULYKKER I VEIDEKKE



**2005:**  
Demontering  
av tårnkran



**2005:**  
Demontering  
av tårnkran



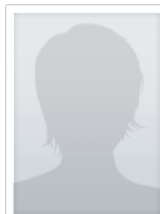
**2006:**  
Ryggeulykke



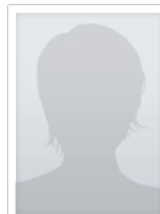
**2008:**  
Montering av  
jerndrager



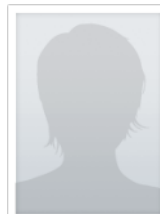
**2009:**  
Flomulykke i  
tunnel



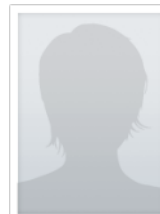
**2009:**  
Flomulykke i  
tunnel



**2009:**  
Ulykke med  
lastebil



**2010:**  
Fallulykke



**2010:**  
Jernbjelke falt  
ned



**2011:**  
Snøras



**2011:**  
Høyspent-  
ulykke



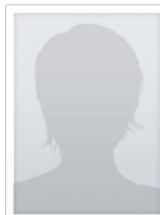
**2012:**  
Montering av  
hulldekk-  
elementer



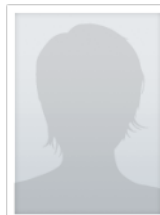
**2012:**  
Fallulykke



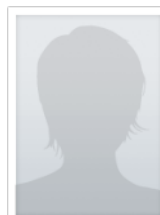
**2012:**  
Utglidning av  
masser



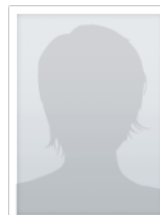
**2013:**  
Ryggeulykke



**2014:**  
Montering av  
hulldekk-  
elementer

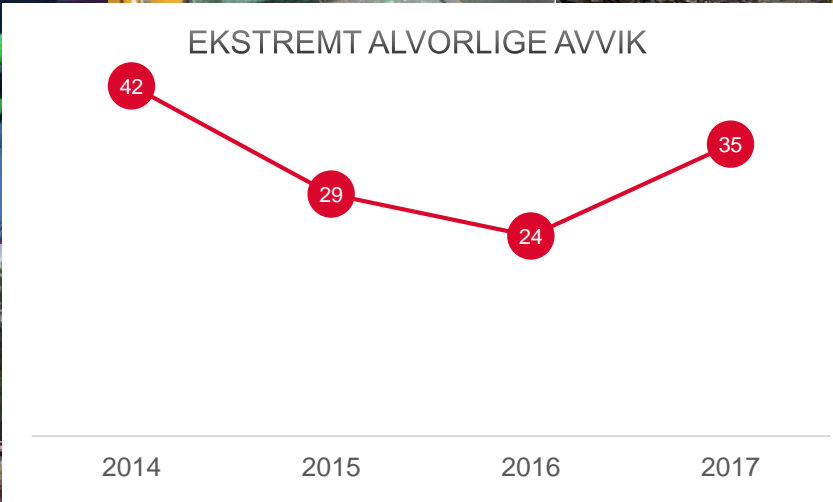
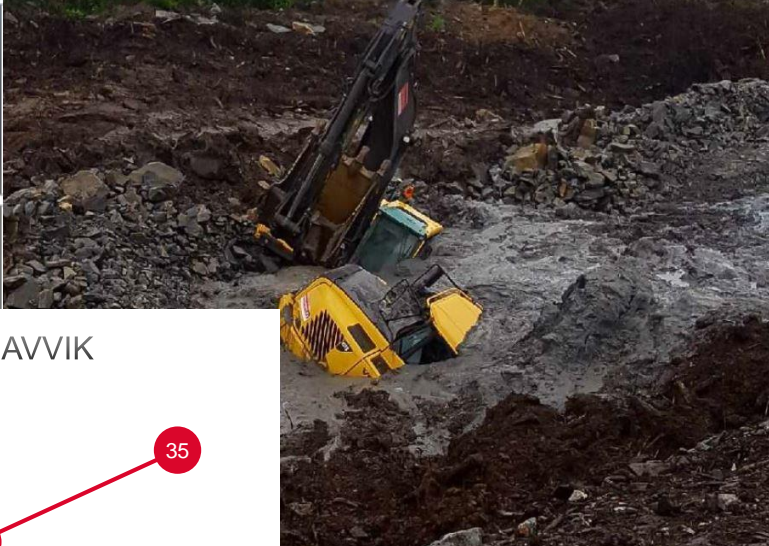


**2014:**  
Reparasjon  
av  
mobil knuser



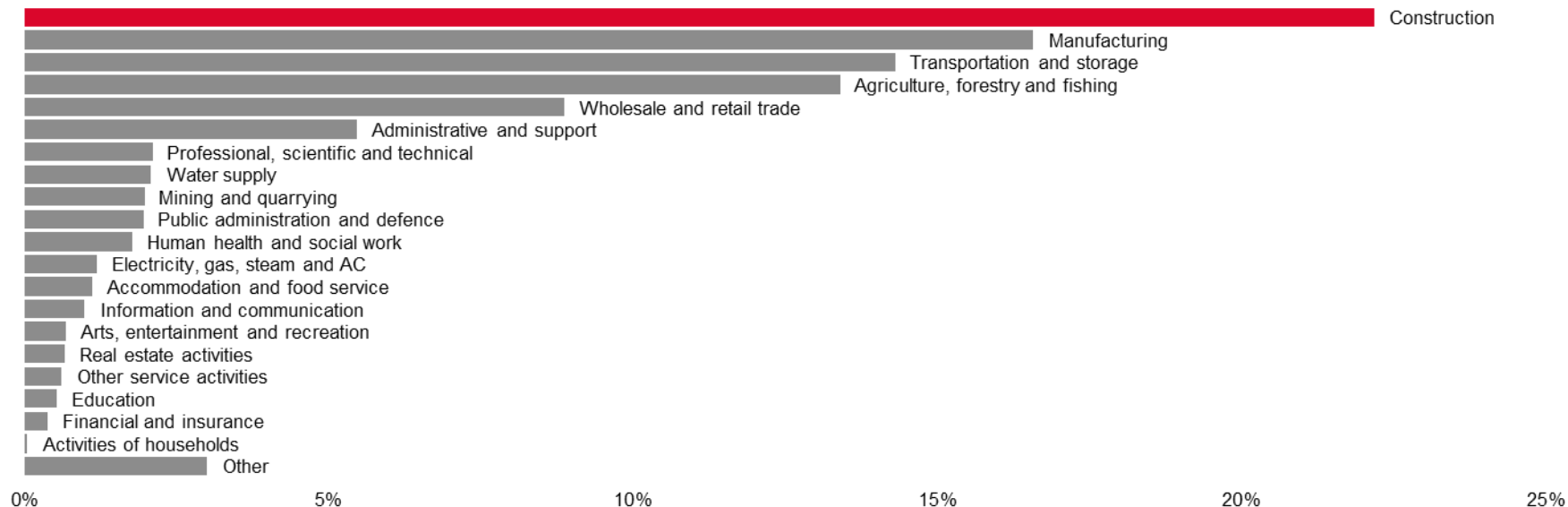
**2017:**  
Montering  
av stålbjelke





# EN FARLIG BRANSJE

## FATAL ACCIDENTS AT WORK BY ECONOMIC ACTIVITY, EU-28, 2012 (% OF FATAL ACCIDENTS)



Source: Eurostat Health and safety at work statistics

---

# HVORFOR?



---

# PROSJEKTPRODUKSJON

LAV GRAD AV STANDARDISERING

- + Nye konstruksjoner
- + Nytt mannskap
- + Nye steder
- + Kontinuerlig endring
- + Mange ulike aktører



---

SKAPE OG GJENSKAPE FORUTSETNINGENE FOR  
GOD SIKKERHET HVER DAG

# SIKKERHET SKAPES AV...

## GODE SYSTEMER

**Skjema for risikovurdering**      Dato: 08.05.2014      Versjon: 1.1

Kategori 1

Skilt 1

Kategori 2

Skilt 2

Utefor L

**Risiko**  
Risikoendrende tiltak skal vurderes.

**Betydning**  
Risikoendrende tiltak skal vurderes.

**Regelgjelder**  
Risikoendrende tiltak er ikke nødvendig og skal kun vurderes.

**Konsekvens**

1 Katastrofal  
2 Svært kritisk  
3 Kritisk  
4 Uten fare

**Sannsynlighet**

5 Svært sannsynlig  
4 Middels sannsynlig  
3 Sannsynlig  
2 Lite sannsynlig  
1 Svært lite sannsynlig

**Konsekvens**

Deduserte  
Døds eller permanent skade  
Ernstige skader og/eller varselte funksjonsevne  
Medvask behandling og/eller alternativt arbeid  
Ferdigbeholdning, ikke medisinsk behandling

**Sannsynlighet**

Vil kunne skje ukentlig/daglig anleggsperson  
Vil skje flere ganger i anleggspersonen  
Vil kunne skje 1 gang i anleggspersonen  
Vil med sannsynlig skje sjeldnere  
Vil med sannsynlig aldri skje

[Sett inn nytt skilt](#)   [Sjåul heading](#)   [Vis heading](#)   [Slett rad](#)   [Ny rad](#)   [Full skjerm av/ på](#)

nr	Beskrivelse	Risiko før tiltak	Prosjektering			Utførelse			Risiko etter tiltak
			Ansvar	Plan	Status	Utsatt UTP/SA	Ansvar	Status	
<b>Relevante til Byggherrens skilt</b>									
	Arbeid nær installasjonene i grusen	HSE D01							HSE D01
		HSE D01							HSE D01
2	Arbeid nær høyspenningsledninger og elektriske installasjoner	HSE D01							HSE D01
		HSE D01							HSE D01
3	Arbeid på trosser med passende utførelse	HSE D01							HSE D01
		HSE D01							HSE D01
4	Arbeid hvor arbeidsstøtten kan bli utsatt for ras eller synkende grunn	HSE D01							HSE D01
		HSE D01							HSE D01
5	Arbeid som innebærer bruk av sprengstoff	HSE D01							HSE D01
		HSE D01							HSE D01

## MENNESKENE





HÅNDBTERE KJØRING  
PÅ GLATT FØRE

FORSTÅ AT KJØRING  
PÅ GLATT FØRE  
ER LIVSFARLIUG



---

# TODELT MÅL

PRIORITET 1

0

ALVORLIGE SKADER

PRIORITET 2

20%

ÅRLIG REDUKSJON I ANTALL  
SKADER

---

# NÅR SKJER ULYKKENE?

---

# DØDSULYKKER ETTER ÅRSÅK – BYGG OG ANLEGG

Fall fra høyde



Fallende gjenstand



Elektrisk spenning



Klem/fanget



Store kjøretøy



Sprengning/eksplosjon



---

# VEIDEKKES STRATEGI FOR NULL ALVORLIGE SKADER



FORBEDRET SIKKERHETSTILSTAND



---

# VEIDEKKES STRATEGI FOR NULL ALVORLIGE SKADER

ORGANISATORISKE FORUTSETNINGER

MENNESKELIGE FORUTSETNINGER



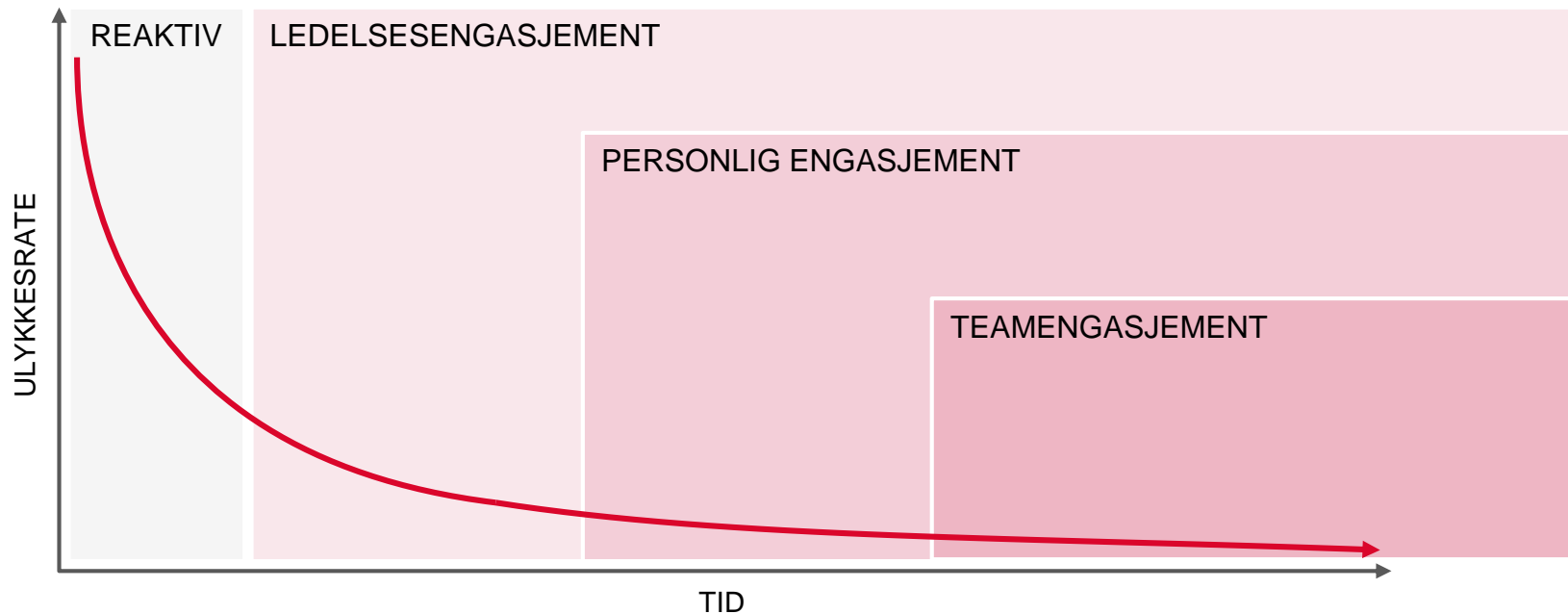
**KOLLEGIE**

Bry seg om hverandre

FORBEDRET SIKKERHETSTILSTAND

---

# PÅ VEI MOT ET SKADEFRITT VEIDEKKE



**Bry dig – säg ifrån!**

Oavsett var du jobbar på Veidekke är det viktigt att du säger ifrån när du upptäcker situationer som kan orsaka skador.

Hur tycker du att vi ska säga ifrån till varandra?

**Bry deg – si ifra!**

På Veidekke bryr vi oss og säger ifrån når vi upptäcker situationer som kan orsaka skador. Använd de här klistermärkena som en påminnelse om detta, till dig själv och till dina kollegor.

# MENNESKELIG Å GJØR FEIL

Sykepleien

NYHETER FAG FORSKNING MENINGER

Bliv inn ditt søker



ULLLEVÅL: Ingeborg Helseter (t.v.), Åse Paulsen og Synneve Sert utfører et nye rutiner og systematisk jobbing senker risikoen for skader. (Foto: Erik M. Sundt)

## – Umulig å unngå menneskelige feil

Rundt 90 prosent av fødselskader i Norge skyldes menneskelig svikt. Det kom fram da forskere gikk gjennom 871 klager.

## Menneskelige feil i de fleste ulykker

75 prosent eller mer av alle ulykker skjer på grunn av en eller flere menneskelige feil.

OPPDATERT: 06.JAN. 2000 09:36 - PUBLISERT: 06.JAN. 2000 09:36

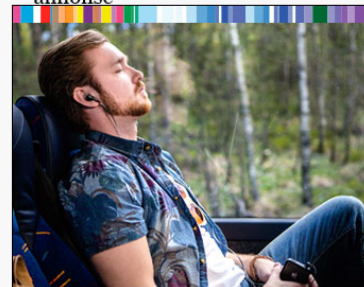
JAN-PETTER HELGESEN



Dr. philos. Grete Myhre ved Flymedisinsk insitutt opplyser til Aftenbladet at det er mye å hente på å gjøre folk og ledere innen utsatte bransjer mer oppmerksomme på problemene omkring menneskelige feil ved ulykker.

– Dette kan gjøres ved både å lage opplegg og trene personellet til å bli bedre kjent med de forskjellige farefaktorene. De involverte må lære å kjenne hvilke reaksjoner og svakheter som kan bli utslagsgivende ved en alvorlig hendelse, sier Myhre.

annonse



13\* avganger daglig

fra Bergen, Leirvik,





---

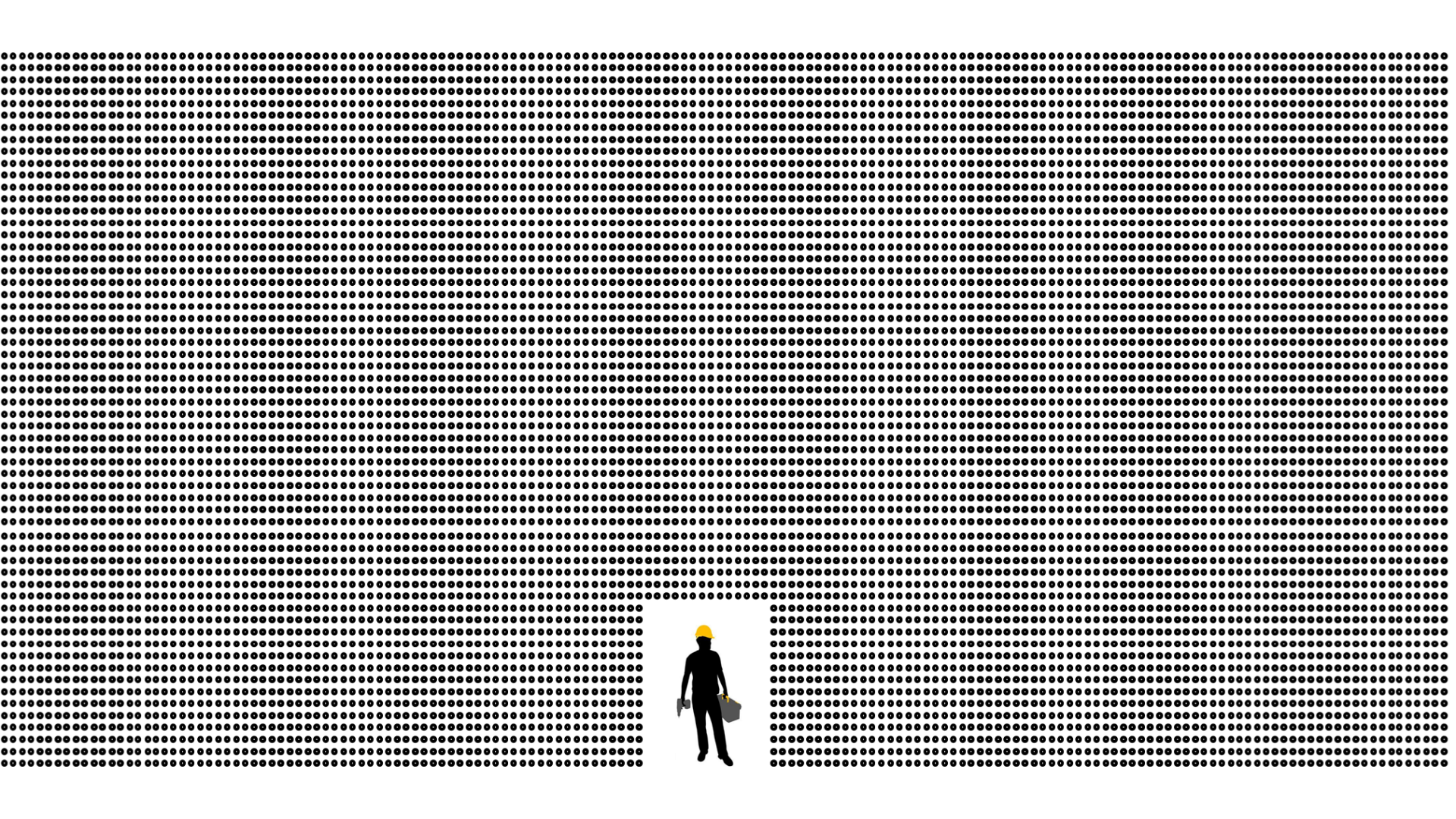
# 4000

aktivt valg per arbeidsdag

---



# Tankeeksperiment



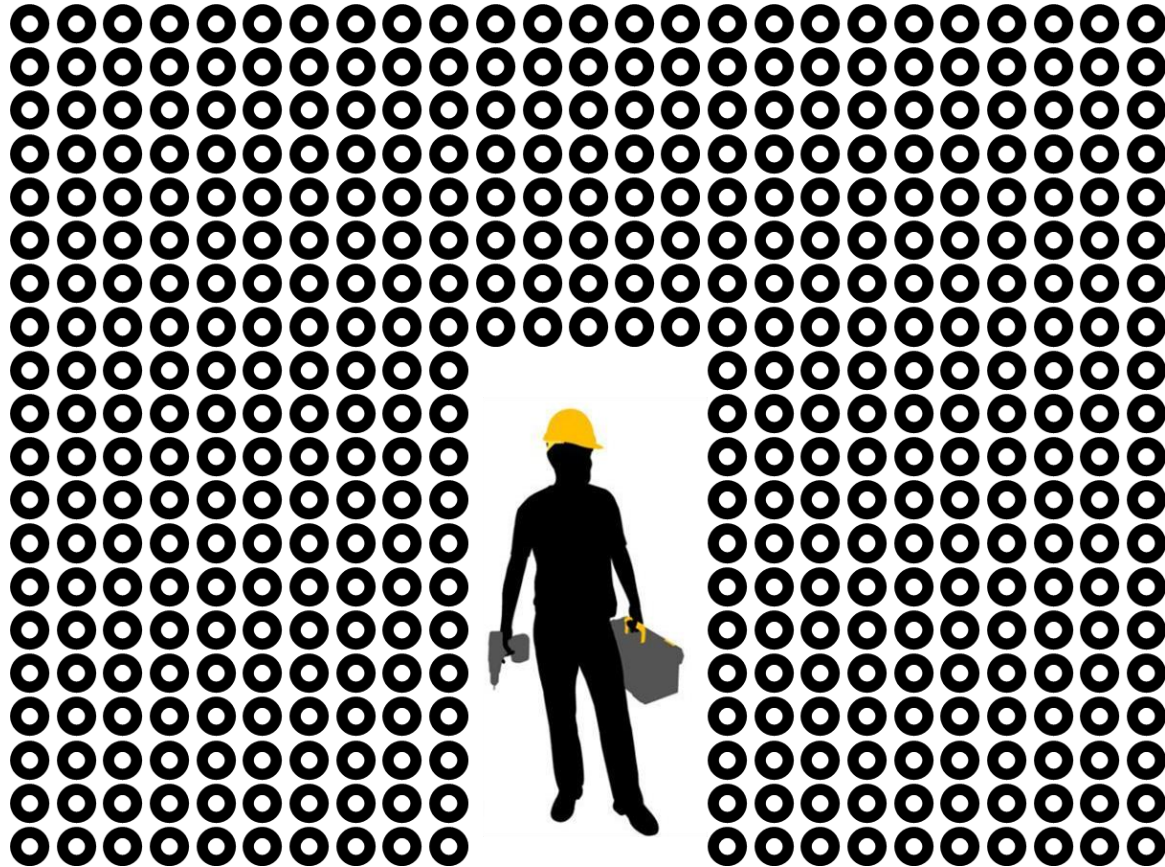
---

**90%**

BETYR INGENTING

# 400

AKTIVE VALG SOM BETYR NOE



---

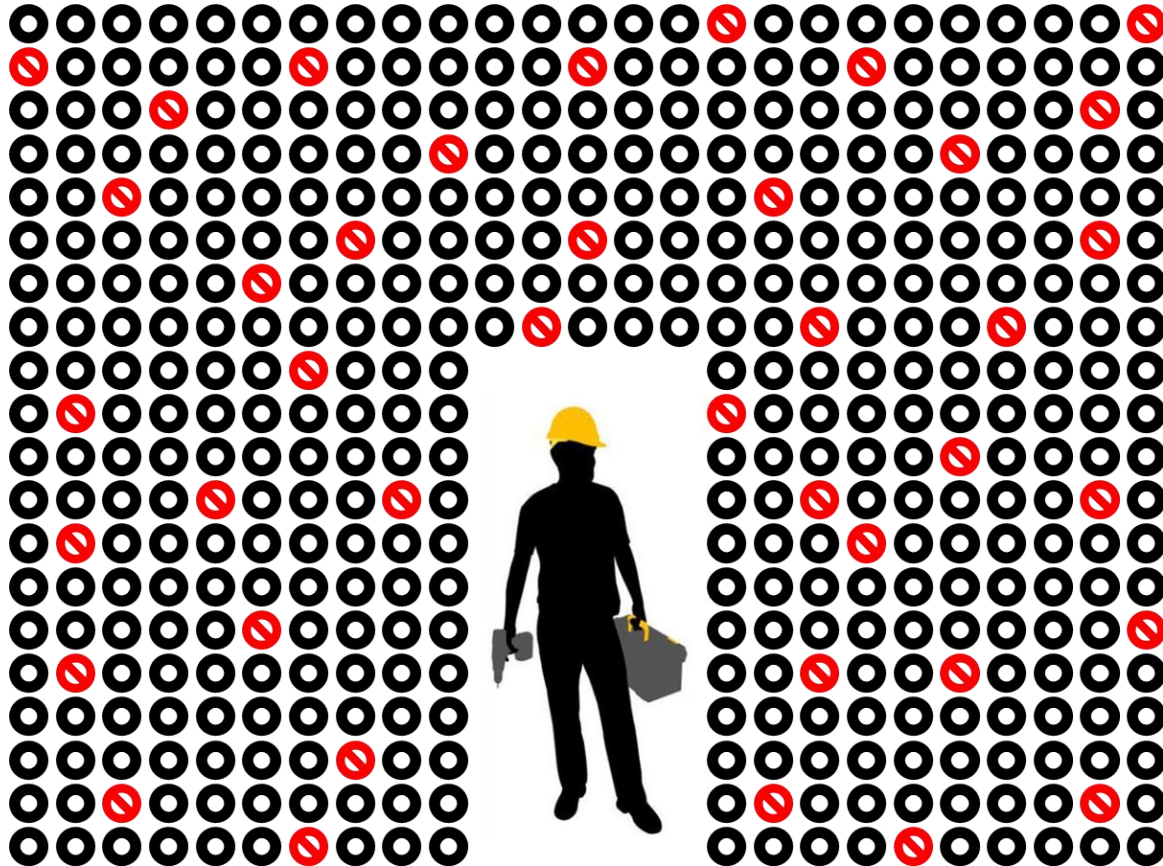
90%

GODE VALG



# 40

DÅRLIGE VALG SOM BETYR NOE I LØPET AV EN ARBEIDSDAG



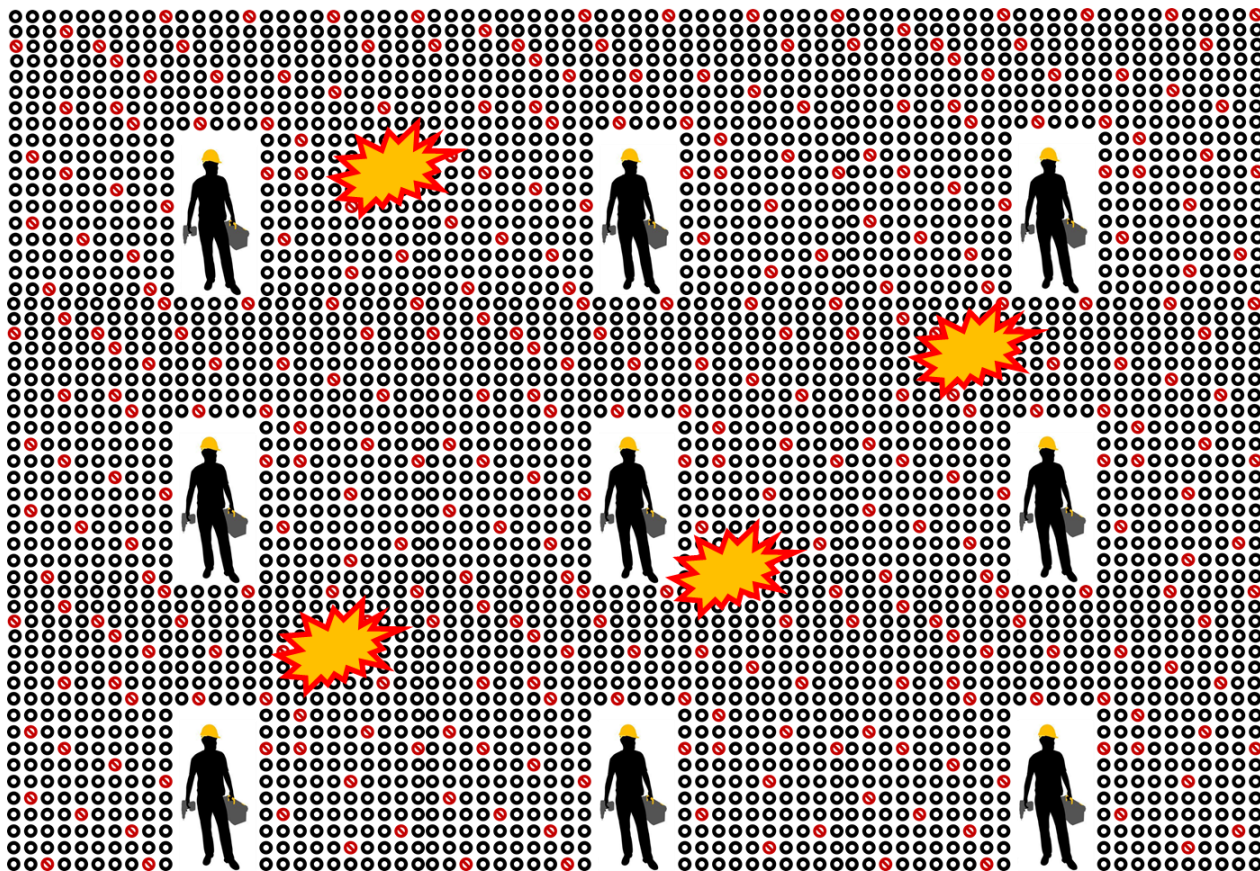
---

**1%**

PÅVIRKER SIKKERHETEN NEGATIVT

# 4

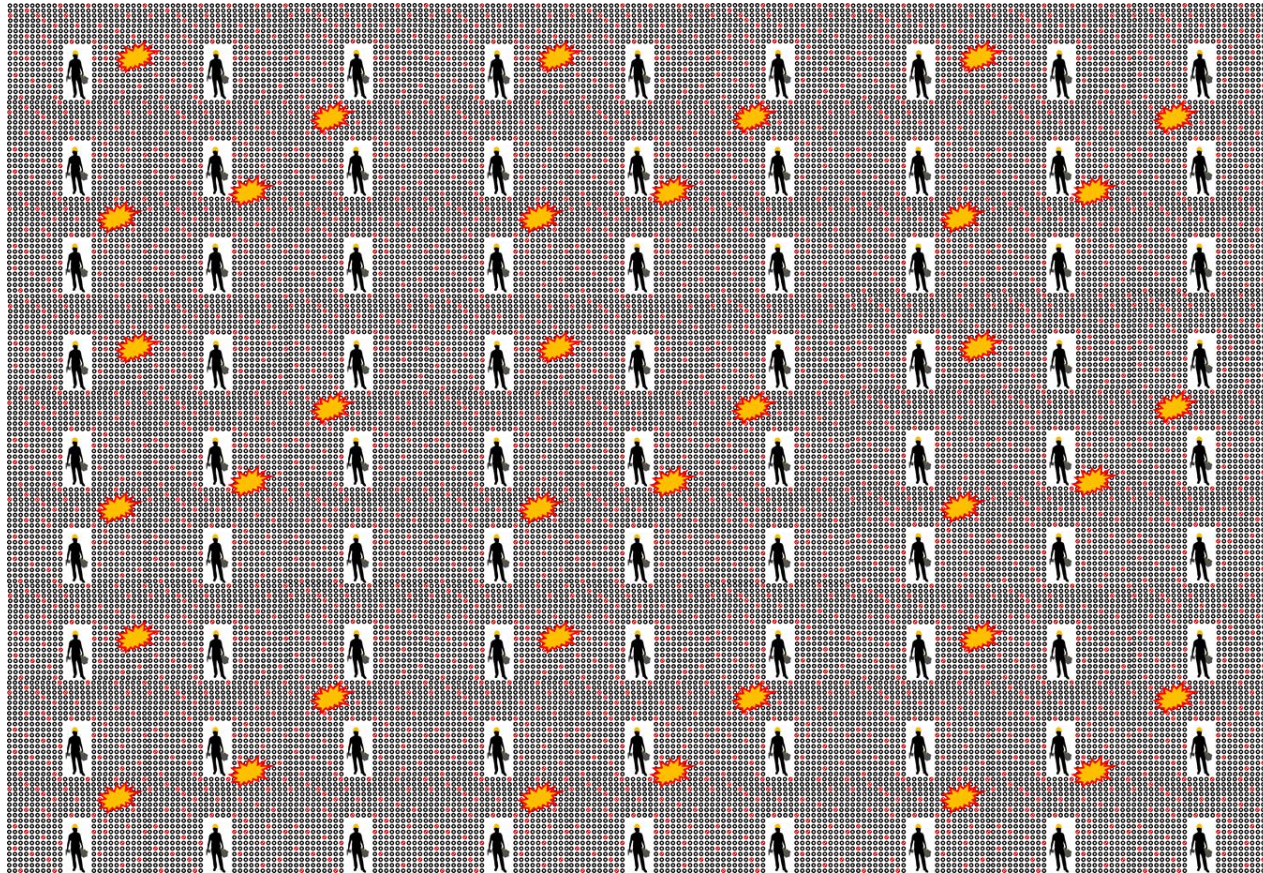
VALG SOM PÅVIRKER SIKKERHETEN NEGATIVT HVER DAG PÅ ET LAG





# 36

VALG SOM PÅVIRKER SIKKERHETEN NEGATIVT HVER DAG PÅ ET PROSJEKT





A photograph of two workers in safety gear. The worker on the left is wearing a blue hard hat, a high-visibility yellow jacket with orange reflective stripes, and large ear muffs. The worker on the right is wearing a yellow hard hat, safety glasses, and a bright orange protective suit with reflective stripes. They are standing in front of large, dark, circular objects, possibly pipes or tanks, at night. The background is dark with some blurred lights.

# VÅRE KOLLEGAER – EN VIKTIG SIKKERHETS BARRIERE

---

# NÅR SIER VI I FRA? TRE FORUTSETNINGER

OPPDAGE

TOLKE

ANSVAR





# NÅR SIER VI I FRA?

NÅR SIER VI I FRA?  
TRE FORUTSETNINGER

OPPDAGE

TOLKE

ANSVAR



JEG SER  
ETTER  
FARER

DERSOM JEG  
HAR  
KUNNSKAP

OPPDAGE

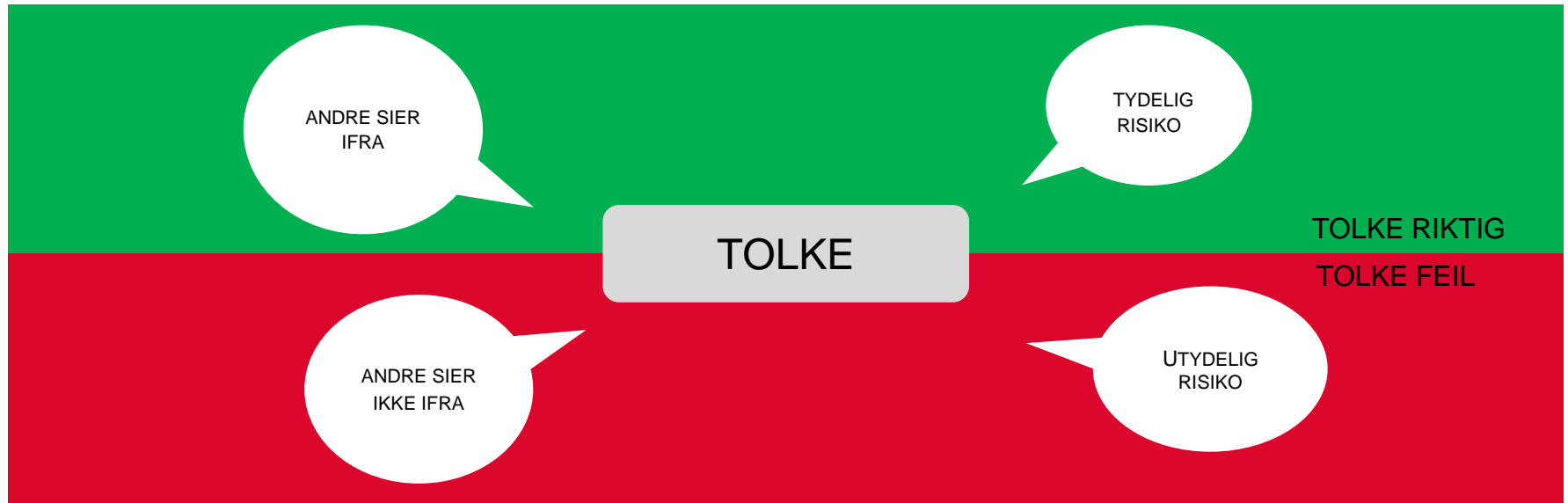
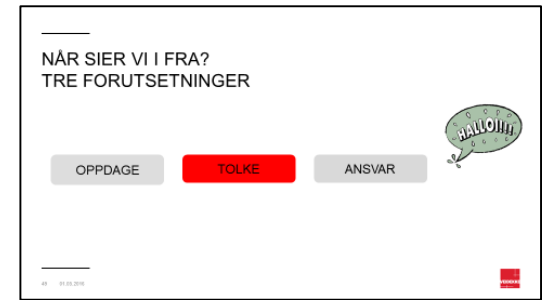
OPPDAGER

OPPDAGER IKKE

JEG BLIR  
BLIND AV Å  
GÅ I DETTE  
HVER DAG

DERSOM JEG  
MANGLER  
KUNNSKAP

# NÅR SIER VI I FRA?



---

# VÅR TOLKNING PÅVIRKES AV DE I RUNDT OSS



Mennesker er som sauer, mener britiske forskere. (Illustrasjonsfoto: Flickr.com)

## - Mennesker er som sauer

Som sauer følger mennesker flokken, antyder ny forskning. Funnene kan få betydning for hvordan man evakuerer mennesker fra katastrofeområder.



# NÅR SIER VI I FRA?

NÅR SIER VI I FRA?  
TRE FORUTSETNINGER

OPPDAGE    TOLKE    ANSVAR

HALLO!!

08.02.2018



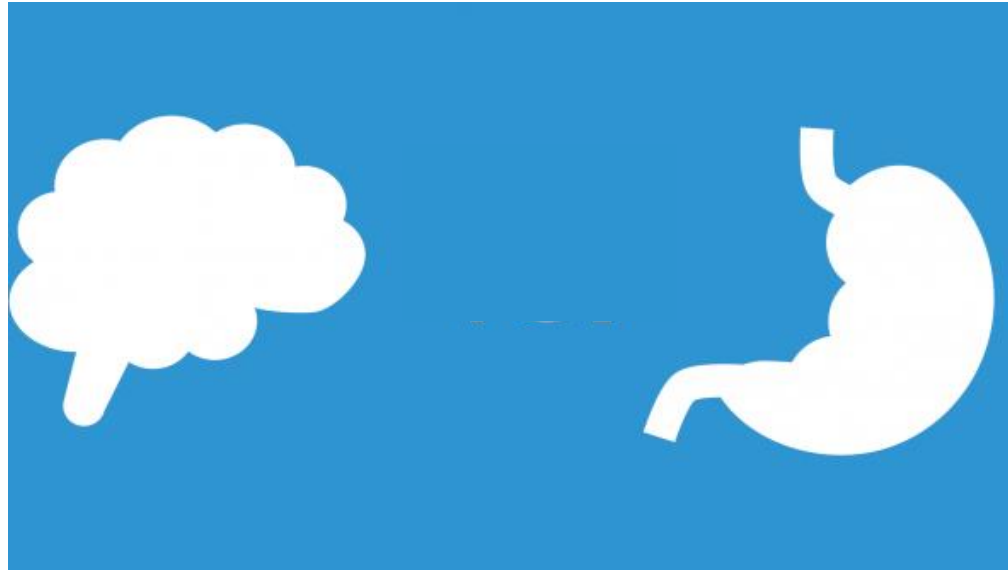
# VI TRENER PÅ





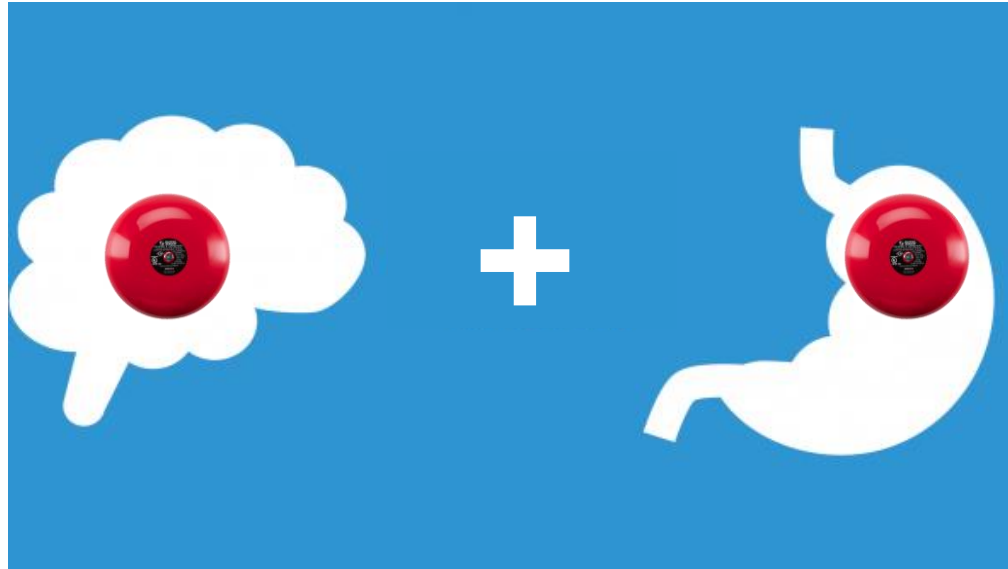
---

# NÅR SKAL VI SI IFRA?



---

# NÅR SKAL VI SI IFRA?



# VI SKAL TRENE PÅ Å...



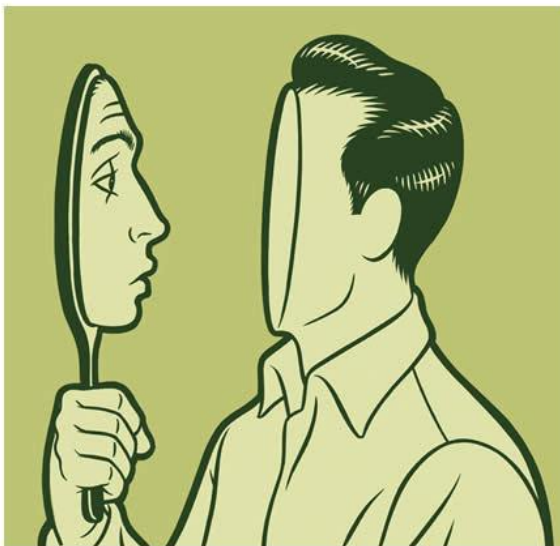


---

STOPP  
HVA SOM ER GALT  
HVA DU SKAL GJØRE

---

# IKKE KRENKE SELVBILDET



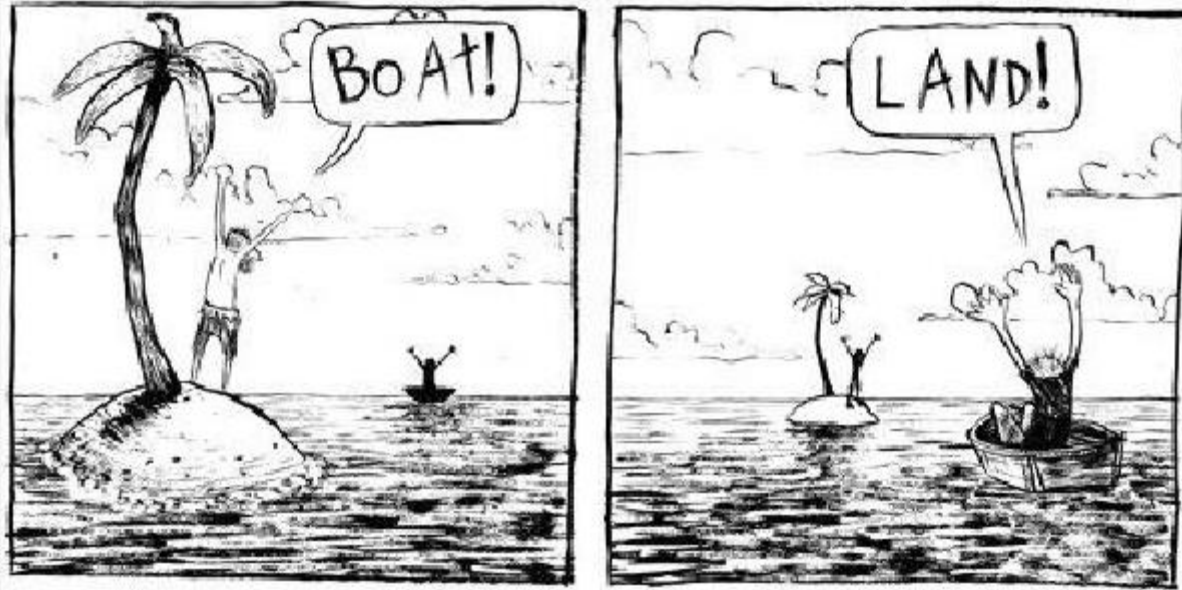


# VI SKAL TRENE PÅ Å...



---

# THEORY OF MIND



# KAHOOT

Når skal du si ifra?

60

0 Answers

God morgen! Jeg er Jan-Ole Hesselberg, psykologspesialist.

09 / 2:56

YouTube

▲ A: Nøle

◆ B: Ignorere

● C: Si ifra umiddelbart

■ D: Avvente

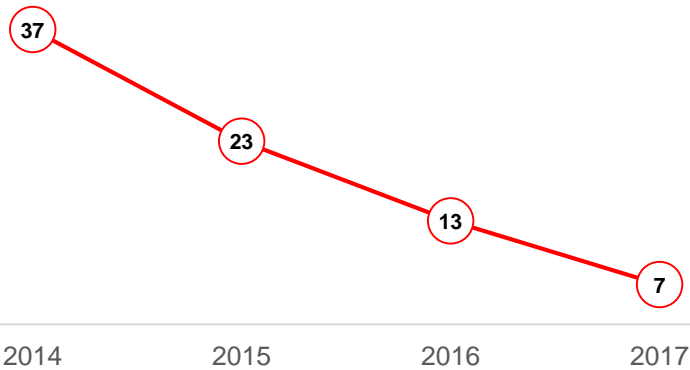
Full Screen

Skip

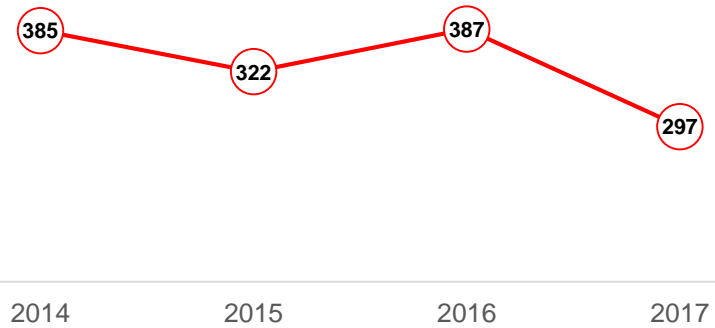
**HVORDAN SKAL  
DU SI IFRA?**

# VI ER PÅ RETT VEI

## ALVORLIGE SKADER (12 MÅNEDER RULLERENDE)



## SKADER TOTALT (12 MÅNEDER RULLERENDE)





ALVORLIGE SKADER  
2020



