



**RANA
GRUBER**

Rana Gruber: En fleksibel, tilpasningsdyktig og endringsvillig gruvebedrift.



**RANA
GRUBER**

VÅRE VERDIER



STOLT



MODIG



TRYGG



ANSVARLIG

1799-1900

Kjent forekomst helt tilbake til 1799

1901-1963

Dunderland Iron Ore Company - 1901

1963-1988

A/S Norsk Jernverk

1989-2004

Nedleggelse av Norsk Jernverk - Omstilling og Overlevelse

2005-2009

Kina vokser - Jernmalmpriisen øker!

2009-2017

Vekst, vekst, vekst!

2017 -

Lean Mining

1963

A/S NORSK JERNVERK

1988

DETTE DOMINERTE

- Store infrastrukturinvesteringer over statsbudsjett
- Store fagavdelinger og staber
- Norge er fortsatt en gruenasjon
- NTH utdannet gruveingeniører
- Stort borprogram etter malm



KULTUREN

- En kunde - lite salg og markedsarbeid
- Staten er trygg og god
- Grundighet og lange beslutninger
- Fagavdelinger med øye for utvikling og innovasjon
- Begrenset drivkraft til å endre



1989

INNOVASJON OG MARKEDSORIENTERING

2004

DETTE DOMINERTE

- Staten har ikke trua - de ansatte kjøper selskapet
- Norge er ikke lengre en gruvenasjon
- Svært lave priser på jernmalm - tjener lite penger
- Nye produkter i nytt marked - Colorana, SNIM
- Gunstige kraftkontrakter fram til 2005

KULTUREN

- Kreativitet og innovasjon
- Alle er eiere - vilje til å stå på
- Kost, kost, kost - spar på hver krone!
- Dag for dag fokus - finne løsninger der og da
- Markedsorientering

~~ORKLA GRUBE
SYDVARANGER GRUVER
SULITJELMA GRUVER
MOFJELL GRUVER
BLEIKVASSLI GRUVER~~



2005

PRISSTIGNING, VEKST OG FINANSKRISE

2009

DETTE DOMINERTE

- Den gunstige kraftkontrakten går ut
- Alle eiere innstilt på at driften kan stanse
- Jernmalmprisen begynner å stige - bratt..!
- Optimisme, framtidstro: Ny gruve må planlegges!
- Nye eiere nødvendig - LNS kjøper RG i 2008
- Finanskrise i 3 måneder



KULTUREN

- Lære oss å bruke penger - investeringer
- Lære å tenke mer langsiktig igjen
- Vekst begynner å dominere over kost
- Flinke til å løse problemer når de oppstår



2009

ENTREPRENØRÅNDEN - VEKST, VEKST, VEKST

2017

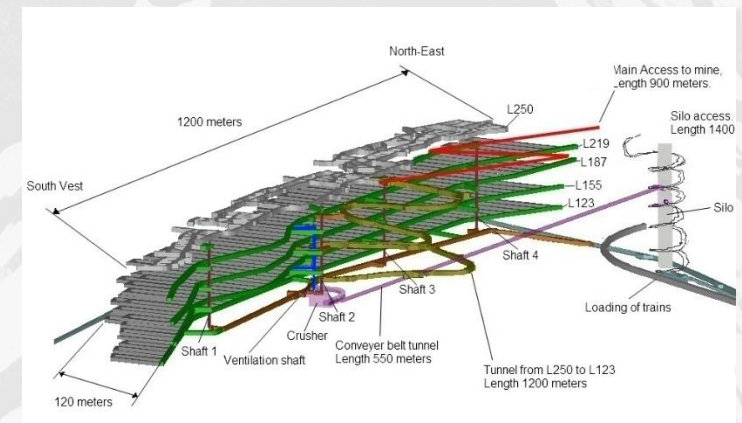
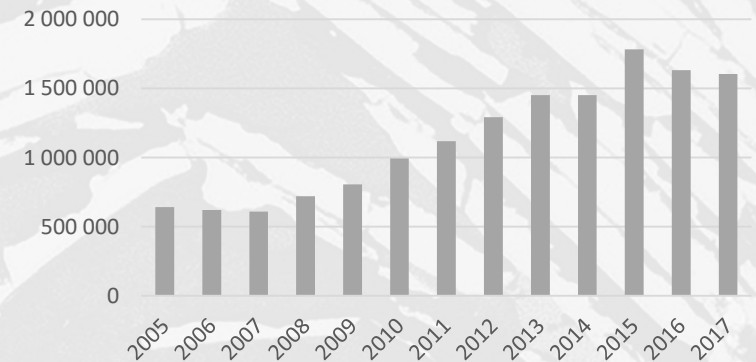
DETTE DOMINERTE

- All fokus på vekst - fort!
- Ny gruve og ny brytningsmetode
- Svært høye priser - investering over kontantstrøm
- Brannen i 2011
- Prisene på jernmalm synker - krise i 2015

KULTUREN

- Ekstremt god på "Løse-problem-når-de-opstår"
- Entreprenørånden fra LNS
- Tempo og korte beslutninger
- "Peis På!"
- Fokus på pris - ikke kost
- Erkjennelser - vi må finne tilbake industrikultur

PRODUKSJON FERDIGPRODUKT (TONN)





2017

LEAN MINING!

NÅSITUASJONEN

- Lave priser
- Ikke ytterligere prisvekst?
- Sikre driftsstabilitet og oppetid
- Fokus på kost - både kroner **og** tonn
- Tenker ikke på jernmalmprisen

HVORDAN SKAL KULTUREN VÆRE

- Sikkerhet og Miljø
- Minimere riskiki
- Oppsøke problemer
- Kontinuerlig forbedre og redusere sløsing
- Planlegge
- Kost, kost, kost

**REDUSERE
SLØSING**

**UTVIKLE
FREMRAGENDE
ANSATTE**

LØNNSOMHET OG VERDISKAPNING

JOBBE MOT
HØYESTE
STANDARD FOR
**SIKKERHET OG
MILJØ**

**KUNDENE
DRIVER VÅRE
PROSESSER**

HVOFOR HAR RANA GRUBER OVERLEVD SÅ LANGT?



Konstant vilje til endring



Flinke til å finne løsninger når problemer oppstår



Kultur for innovasjon og kreativitet



Selvstendige medarbeidere som står på for bedriften



**RANA
GRUBER**

TAKK FOR OPPMERKSOMHETEN